

AUXOKIDS

La salute fin da piccoli



All'interno
tanti simpatici
disegni
da colorare

Percorsi di prevenzione, diagnosi e cura
per la salute da 0 a 14 anni.

AUXOLOGICO PER I BAMBINI E I RAGAZZI

SPECIALISTI DELLA CRESCITA

Fin dalla sua origine nel 1958 Auxologico si occupa della salute e della crescita di bambini e ragazzi mettendo a disposizione un'offerta di servizi di alta specializzazione con vere e proprie **eccellenze riconosciute** in campo medico e scientifico.

Le prestazioni offerte, dagli esami diagnostici più comuni ai percorsi diagnostici e terapeutici ad alta complessità, si avvalgono di **competenze cliniche multidisciplinari**, delle più **avanzate tecnologie** e del **contributo della ricerca scientifica**.

Come **IRCCS** (Istituto di Ricovero e Cura a carattere Scientifico) Auxologico coordina e porta avanti **numeroso ricerche cliniche in rete con i più importanti enti europei e internazionali**.

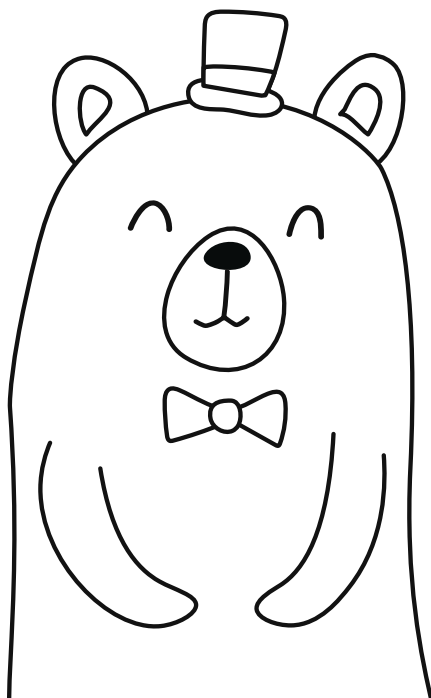
PERCHÉ SCEGLIERE AUXOLOGICO

Auxologico garantisce:

- un'**ampia e qualificata offerta specialistica per la salute pediatrica**;
- i **protocolli diagnostici e terapeutici più aggiornati** ed efficaci grazie all'attività di **ricerca scientifica** (lotta all'obesità infantile, all'ipertensione giovanile, alle aritmie su base genetica, ai difetti di crescita, alle malattie rare, alle malattie delle ossa);
- un **approccio di tipo multidisciplinare**, a garanzia di una presa in carico completa;
- un'elevata qualità diagnostica, grazie all'impiego delle più moderne tecnologie e delle procedure diagnostiche e terapeutiche più aggiornate.

COME ACCEDERE

La rete di ospedali e poliambulatori specialistici di Auxologico comprende 13 sedi in Lombardia e Piemonte. I servizi sono accessibili tramite il Servizio Sanitario Nazionale e privatamente.



SCOPRI L'OFFERTA PER BAMBINI E RAGAZZI

CONTROLLI ED ESAMI IN GRAVIDANZA

Visite ginecologiche
Esami ematochimici
Screening combinato del 1° trimestre (Ultrascreen)
Test del DNA fetale (test AURORA)
Ecografia ostetrica del 1° trimestre
Ecografia ostetrica del 3° trimestre
Ecografia ostetrica morfologica

VACCINI E DIAGNOSTICA

Vaccini pediatrici
Esami di laboratorio
Diagnostica per immagini

VISITE SPECIALISTICHE ED ESAMI

Allergologia pediatrica	Medicina dello sport
Auxologia	Nefrologia
Cardiologia	Ortopedia
Dermatologia	Otorinolaringoiatria
Endocrinologia	Pediatria
Genetica medica	Urologia
Ginecologia	

BENESSERE PSICOLOGICO E APPRENDIMENTO

Psicologia clinica
Disturbi Specifici di Apprendimento (DSA)

MALATTIE RARE

Patologie cardiache
Patologie endocrine
Patologie monogeniche e cromosomiche

CENTRI SPECIALISTICI OSPEDALIERI

NUTRIZIONE E CRESCITA

Centro Obesità
Centro Disturbi del Comportamento Alimentare (DCA)
Centro Disordini di Crescita e Pubertà

CARDIOLOGIA

Centro Aritmie Genetiche
Centro Rischio Cardiovascolare Pediatrico

DISTURBI DEL SONNO

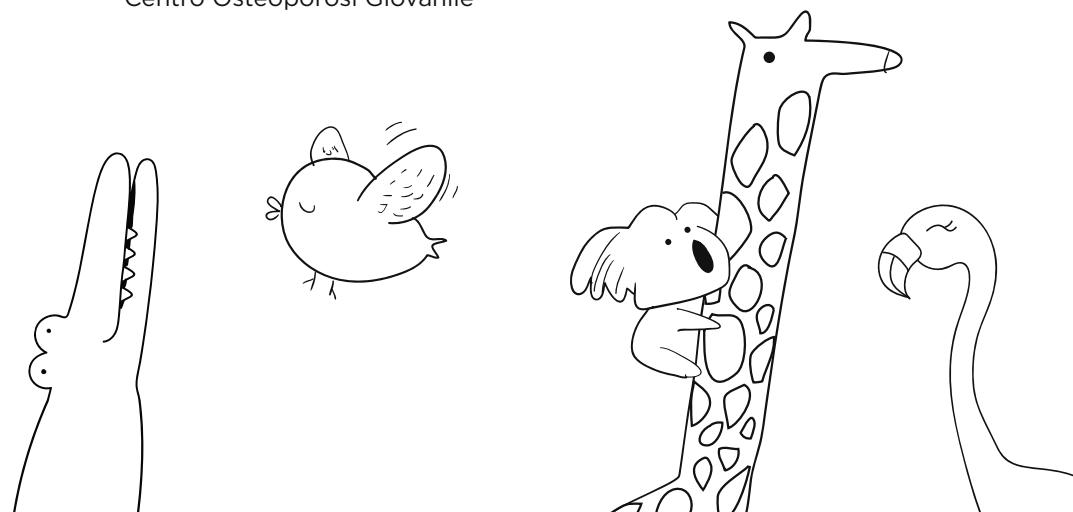
Centro di Medicina del Sonno

OCULISTICA E ORTOTTICA

Centro di Oculistica Pediatrica

MALATTIE METABOLICHE OSSEE

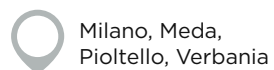
Centro Osteoporosi Giovanile



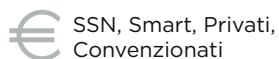
CONTROLLI ED ESAMI IN GRAVIDANZA

Auxologico accompagna la donna durante la gravidanza con servizi diagnostici di elevata qualità e accuratezza clinica:

- visite ginecologiche in gravidanza;
- esami ematochimici;
- screening combinato del 1° trimestre (Ultrascreen);
- test del DNA fetale (test AURORA);
- ecografia ostetrica del 1° trimestre;
- ecografia ostetrica del 3° trimestre;
- ecografia ostetrica morfologica.



Milano, Meda,
Pioltello, Verbania



SSN, Smart, Privati,
Convenzionati



VACCINI E DIAGNOSTICA

● VACCINI

- Vaccini pediatrici **0+**
- Vaccino HPV **12+**

ETÀ
0+



Milano



Smart, Privati,
Convenzionati

● ESAMI DI LABORATORIO

Tutti i principali esami ematochimici e molti **esami genetici** previsti in età pediatrica.

ETÀ

0+
6+

Milano

Verbania



Milano, Meda,
Pioltello



SSN, Smart, Privati,
Convenzionati

● DIAGNOSTICA PER IMMAGINI

Tutta la diagnostica radiologica in età pediatrica.

- Radiografia del polso per valutazione età ossea **2+**
- Ecografia addome **0+**
- Ecografia osteoarticolare **0+**
- Ecografia pelvica **0+**
- Ecografia delle anche **entro 2/3 mesi**
- Risonanza magnetica encefalo e sellare **8+**

ETÀ
0+



Milano, Meda,
Verbania




SSN, Smart, Privati,
Convenzionati

VISITE SPECIALISTICHE ED ESAMI


• ALLERGOLOGIA PEDIATRICA

Visite allergologiche pediatriche, Patch Test, Prick Test, ISAC test e altri esami di laboratorio.

ETÀ 0+ 3+ Esami Visite	 Milano, Meda, Pioltello	€ SSN, Smart, Privati, Convenzionati
------------------------------------	--	---


• AUXOLOGIA

Visite specialistiche ed esami per disordini della crescita e dello sviluppo puberale, valutazioni antropometriche, stadiazioni dello sviluppo puberale, esami di laboratorio e strumentali.

ETÀ 2+ Esami	 Milano, Meda, Pioltello, Verbania	€ SSN, Smart, Privati, Convenzionati
--------------------	--	---


• CARDIOLOGIA

Visite, elettrocardiogramma, ECG dinamico secondo Holter delle 24-h, Ecocolordoppler cardiaco pediatrico, prelievo ematico per indagine genetica, Ecocolordoppler cardiaco fetale e altri esami.

ETÀ 0+ Nel feto e dalla nascita	 Milano, Meda, Pioltello, Verbania	€ SSN, Smart, Privati, Convenzionati
---------------------------------------	--	---


• DERMATOLOGIA

Visite dermatologiche pediatriche per tutte le problematiche della pelle dei bambini.

ETÀ 0+ Esami	 Milano, Meda, Pioltello, Verbania	€ SSN, Smart, Privati, Convenzionati
--------------------	--	---

• ENDOCRINOLOGIA

Visite endocrinologiche pediatriche.

ETÀ 4+ Esami	 Milano, Meda, Pioltello	€ SSN, Smart, Privati, Convenzionati
--------------------	--	---


• GENETICA MEDICA

Visite genetiche in età pediatrica e adolescenziale per patologie di origine genetica. Esami genetici correlati.

ETÀ 0+ Esami	 Milano	€ SSN, Smart, Privati, Convenzionati
--------------------	--	---


• GINECOLOGIA

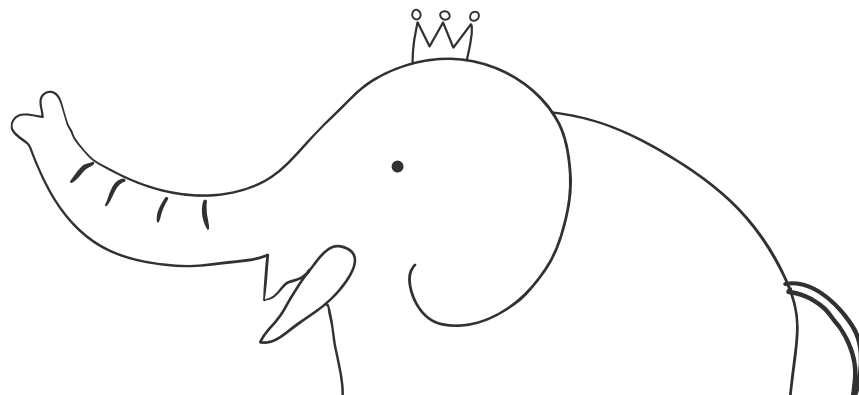
Visite ginecologiche, consulenza per la contraccezione, pap test.

ETÀ 14+ Esami	 Milano, Meda, Pioltello, Verbania	€ SSN, Smart, Privati, Convenzionati
---------------------	--	---

• MEDICINA DELLO SPORT

Visite ed esami strumentali, certificati per attività sportiva agonistica e non agonistica.

ETÀ 10+ Esami	 Milano (non agonistica) Verbania (agonistica)	€ Privati
---------------------	--	-----------



• NEFROLOGIA

Visite nefrologiche per malattie metaboliche ossee.

ETÀ
1+



Milano



SSN, Smart, Privati,
Convenzionati

• ORTOPEDIA

Visite ortopediche pediatriche per scoliosi, piede piatto, fratture, infiammazioni del sistema scheletrico e muscolare.

ETÀ
14+



Milano, Meda,
Pioltello



SSN, Smart, Privati,
Convenzionati

• OTORINOLARINGOIATRIA

Visite otorinolaringoiatriche pediatriche, esami strumentali.

ETÀ
2+ 6+**



Milano, Meda,
Pioltello, Verbania



SSN, Smart, Privati,
Convenzionati

*visite e impedenziometria - **esame audiometrico

• PEDIATRIA

Visite pediatriche e vaccini.

ETÀ
0-14



Milano



SSN, Smart, Privati,
Convenzionati

• UROLOGIA

Visite urologiche pediatriche.

ETÀ
14+



Milano, Meda,
Pioltello



SSN, Smart, Privati,
Convenzionati



BENESSERE PSICOLOGICO E APPRENDIMENTO

• PSICOLOGIA CLINICA

Valutazioni diagnostiche e percorsi di psicoterapia per bambini e adolescenti in caso di disturbi da deficit dell'attenzione e iperattività ADHD, disturbi oppositivi-provocatori, disturbi d'ansia, disturbi depressivi e altre difficoltà emotivo-comportamentali legate a eventi specifici di vita o a fasi critiche dello sviluppo.

Counselling psicologico e pedagogico (Parent Training) per i genitori.

ETÀ
8+



Milano



Privati, Convenzionati

• DISTURBI SPECIFICI DI APPRENDIMENTO

Centro DSA autorizzato da ASL Milano per la diagnosi dei problemi di dislessia, discalculia, disortografia, disgrafia e altri DSA, **certificazione dei DSA per la scuola, terapie di logopedia.**

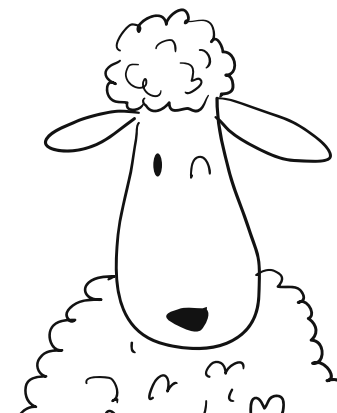
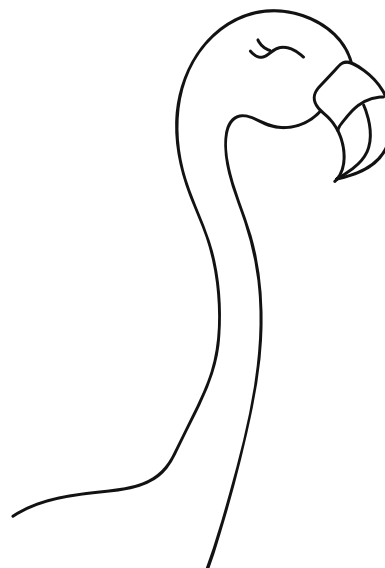
ETÀ
5-16



Milano



Privati



MALATTIE RARE

● PATOLOGIE CARDIACHE

Il **Centro Aritmie Genetiche** è altamente specializzato nella ricerca e nella terapia delle forme di **aritmie ereditarie** con particolare esperienza nella diagnostica clinico-strumentale e nella diagnostica genetica in ottica di prevenzione, sia nei bambini sia nei genitori. Inoltre offre un **supporto psicologico qualificato per i pazienti e i familiari**.

L'équipe è composta da cardiologi-ricercatori di **livello internazionale**.

PATOLOGIE

- Sindrome del QT lungo;
- Sindrome del QT corto;
- Sindrome di Brugada;
- Tachicardia ventricolare polimorfa catecolaminergica;
- Cardiomiopatie;
- Disordini di conduzione;
- Disturbi congeniti progressivi della conduzione cardiaca.

ETÀ
0+



Milano

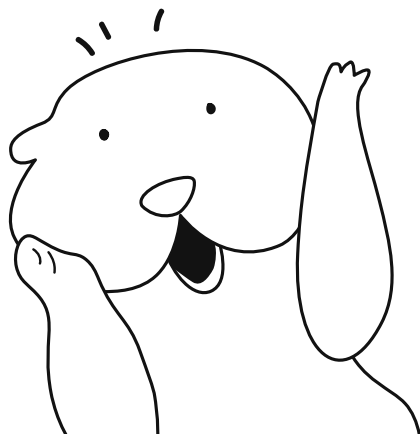
€ SSN, Privati,
Convenzionati

CONTATTI

Centro Aritmie Genetiche

Tel: 02 55000400 (ore 11.30-13.30, dal lunedì al venerdì)

Email: centroaritmiegenetiche@auxologico.it



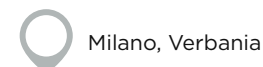
● PATOLOGIE ENDOCRINE

Auxologico fa parte di ENDO-ERN, la Rete Europea per la diagnosi e la cura delle Malattie Endocrine Rare, e coordina il network nazionale NICe (Network Ipogonadismo Centrale) che studia le sindromi associate al ritardo puberale (Kallmann e altre).

PATOLOGIE

- Deficit di GH;
- Diabete tipo 1, MODY;
- Difetti e tumori ipofisari;
- Disordini del metabolismo osseo e fosfo-calcico;
- Gigantismo, ritardi di crescita e/o dello sviluppo puberale;
- Insufficienza Ovarica Primaria, disgenesia gonadica;
- Ipoplasia surrenalica congenita;
- Ipoplasia del Leydig;
- Ipotiroidismo congenito;
- Malattie metaboliche ossee (osteogenesi imperfetta, ipofosfatasia, rachitismo ipofosforemico vitamina D resistente e altre);
- Malattie tiroidee dell'infanzia (noduli o disfunzioni);
- Neoplasie endocrine multiple (MEN 1, MEN 2, Sindromi feocromocitoma/paraganglioma, Sindrome di Carney);
- Obesità infantile e monogeniche;
- Oftalmopatia basedowiana;
- Pubertà precoce vera;
- Resistenza agli ormoni tiroidei;
- Sindromi adrenogenitali o iperplasia surrenalica congenita;
- Sindrome di Aladin o della tripla A;
- Sindrome di Down (ambulatorio dedicato);
- Sindrome di Bardet-Biedl;
- Sindrome di Kallmann e Ipogonadismo Centrale;
- Sindrome di Noonan;
- Sindrome di Prader-Willi;
- Sindrome di Turner.

ETÀ
0+



Milano, Verbania

€ SSN, Smart, Privati,
Convenzionati

CONTATTI

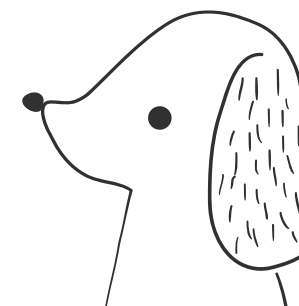
U.O. Endocrinologia e Malattie del Metabolismo Auxologico San Luca

Tel. 02 619112738 (ore 8:45-13:45) - 02 619112271 (ore 11.00-13.00)

Email: v.licciardello@auxologico.it | segrendosl@auxologico.it

Centro Disordini della Crescita e della Pubertà Auxologico Ariosto

Tel. 02 619112426



• PATOLOGIE MONOGENICHE E CROMOSOMICHE

Per molte patologie monogeniche e cromosomiche, **Auxologico è un punto di riferimento riconosciuto**. A seguito di un sospetto di tali patologie è possibile effettuare la **valutazione di genetica clinica**, la **diagnosi molecolare/cromosomica**, il **counselling genetico** alla famiglia e, in alcuni casi, anche la gestione terapeutica. L'obiettivo, in tutti i casi, non è curare la malattia, ma il paziente con quella malattia (medicina personalizzata).

PATOLOGIE

» Difetti dell'imprinting che riguardano il neurosviluppo

- Sindrome di Angelman
- Sindrome di Prader-Willi

» Difetti della crescita associati o meno a difetti dell'imprinting

- Sindrome di Silver Russell
- Sindromi Short e 3M
- Asimmetria corporea
- Sindrome di Beckwith-Wiedemann
- Iperaccrescimento lateralizzato
- Sindrome di Perlman
- Sindrome di Simpson Golabi
- Sindrome di Sotos
- Iperinsulinemia Congenita
- Obesità monogeniche

» Sindromi con disabilità intellettiva associate o meno a malformazioni multiple

- Sindrome di Cornelia de Lange
- Sindrome KBG
- Sindrome di Smith-Magenis
- Sindrome di Wiedemann-Steiner
- Sindrome dell'X Fragile
- Sindrome di Rett
- Sindrome di Kleefstra
- Encefalopatie epilettiche associate/non associate a disturbi dello spettro autistico
- Sindrome di Dravet
- Sindrome di Pitt-Hopkins
- Sindrome di Noonan

» Distrofie retiniche ereditarie

» Sindromi con interessamento del tessuto connettivo e del tessuto osseo

- Osteogenesi Imperfetta
- Sindrome di Marfan
- Ipofostasia
- Sindrome di Ehlers-Danlos
- Sindrome di Bruck
- Rachitismo ipofosforemico

» Patologie cromosomiche numeriche e strutturali

- Sindrome di Down
- Sindrome di Edwards
- Sindrome di Patau
- Sindrome di Turner
- Sindrome di Klinefelter
- Altre Sindromi dovute ad alterazioni dei cromosomi sessuali
- Sindrome del Cri du Chat
- Sindrome di Wolf-Hirschhorn
- Sindrome di Alagille
- Sindrome di DiGeorge
- Sindrome di Rubinstein-Taybi
- Sindrome di Williams
- Sindrome di Langer-Giedion
- Sindrome di Charcot-Marie-Tooth tipo 1

ETÀ

0+



Milano



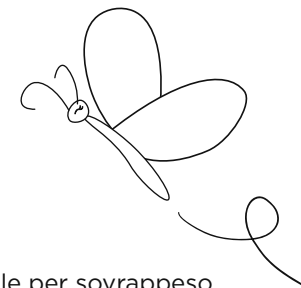
SSN, Smart, Privati, Convenzionati

CONTATTI

Laboratorio di Genetica Molecolare: genemol@auxologico.it

CENTRI SPECIALISTICI OSPEDALIERI

NUTRIZIONE E CRESCITA



• CENTRO OBESITÀ

Percorsi diagnostici-riabilitativi in ambulatorio e in ospedale per sovrappeso e obesità infantile.

ETÀ

6+



Ambulatorio: Milano, Meda, Pioltello, Verbania - **MAC:** Milano
Ricovero e Day Hospital: Piancavallo



SSN, Smart, Privati, Convenzionati

CONTATTI

Centro Obesità Ambulatoriale

Email: centrobesita.lombardia@auxologico.it

Centro Obesità Ospedaliero

Tel: 0323 514225

Email: ricoveripiancavallo@auxologico.it

• CENTRO DISTURBI DEL COMPORTAMENTO ALIMENTARE (DCA)

Percorsi diagnostici-riabilitativi in ambulatorio, Day Hospital e in ospedale per anoressia, bulimia, Binge Eating.

ETÀ

12+



Ambulatorio: Milano, Meda, Pioltello, Verbania - **MAC:** Milano
Ricovero e Day Hospital: Piancavallo



SSN

CONTATTI

Lombardia

Tel: 02 619112882 (ore 11.00 - 12.30)

Email: segrdca@auxologico.it

Piemonte

Tel: 0323 514600

Email: cupvb@auxologico.it

● CENTRO DISORDINI DI CRESCITA E PUBERTÀ

Visite specialistiche e percorsi diagnostico-terapeutici in Day Hospital per deficit di ormone della crescita, basse stature, malattie rare di area endocrinologica, pubertà precoce o ritardata, Sindrome di Klinefelter.

ETÀ
2+



Ambulatorio: Milano, Meda, Pioltello,
Verbania - **MAC:** Milano
Ricovero e Day Hospital: Piancavallo



SSN, Smart,
Privati,
Convenzionati

CONTATTI

Tel: 02 619112426/2738

Email: centrocrescitamilano@auxologico.it | segrendosl@auxologico.it

CARDIOLOGIA

● CENTRO ARITMIE GENETICHE

Ricerca e terapia delle forme di aritmie ereditarie con particolare esperienza nella diagnostica clinico-strumentale e nella diagnostica genetica in ottica di prevenzione.

ETÀ
0+



Milano



SSN, Smart, Privati,
Convenzionati

CONTATTI

Tel: 02 55000400 (ore 11.30-13.30, dal lunedì al venerdì)

Email: centroaritmiegenetiche@auxologico.it

● CENTRO RISCHIO CARDIOVASCOLARE PEDIATRICO

Prevenzione precoce dei fattori di rischio cardiovascolari nel bambino e nell'adolescente.

ETÀ
3+



Milano



SSN

CONTATTI

Tel: 02 55000400 (ore 11.30-13.30, dal lunedì al venerdì)

Email: centrorischiocardiopediatrico@auxologico.it

DISTURBI DEL SONNO



● CENTRO DI MEDICINA DEL SONNO

Visite specialistiche e polisonnografie per tutti i disturbi del sonno (insonnia, russamento e apnee nel sonno, parasonnie come sonnambulismo, incubi notturni, bruxismo, enuresi, ecc.).

ETÀ
0+



Milano



SSN, Smart, Privati,
Convenzionati

CONTATTI

Email: centrosonno@auxologico.it

OCULISTICA E ORTOTTICA

● CENTRO DI OCULISTICA PEDIATRICA

Visite oculistiche e ortottiche, esami diagnostici, screening oculare per occhio pigro, strabismi e altre patologie, chirurgia oculare pediatrica.

ETÀ
6M - 14A



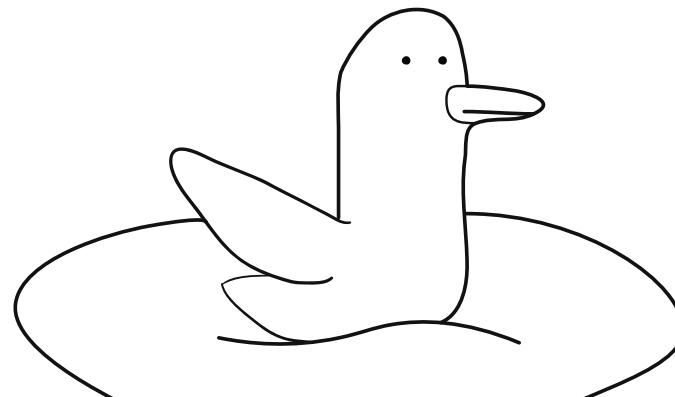
Milano, Meda, Pioltello
Verbania



SSN, Smart, Privati,
Convenzionati

CONTATTI

Email: oculistica@auxologico.it



MALATTIE METABOLICHE OSSEE PRIMITIVE E SECONDARIE

● CENTRO OSTEOPOROSI GIOVANILE

Visite endocrinologiche e nefrologiche e percorsi diagnostici terapeutici in Day Hospital. Il Laboratorio Sperimentale di Ricerche sul Metabolismo Osseo Infantile si occupa di osteoporosi idiopatica giovanile, osteoporosi secondarie ad altre patologie (ad esempio celiachia, morbo di Crohn, artrite reumatoide, distrofie muscolari) o terapie (glucocorticoidi, immunosoppressori), fratture da fragilità ossea.

ETÀ
1+



Milano



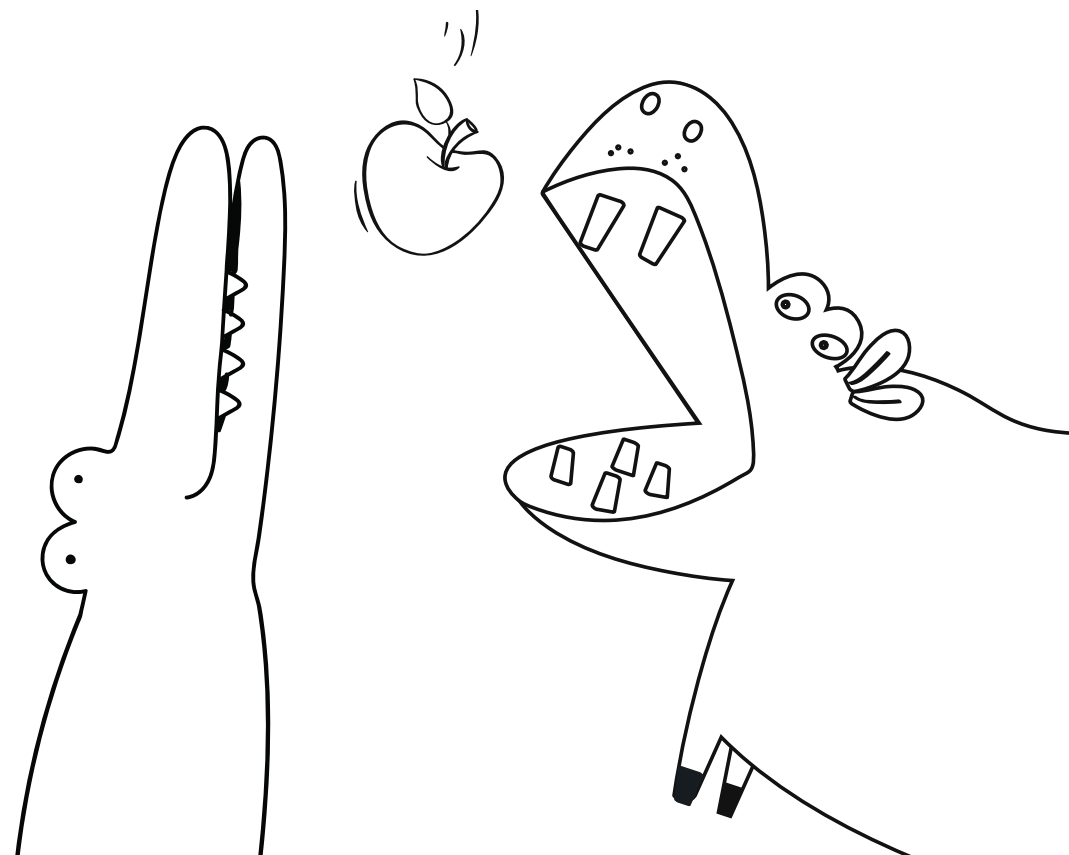
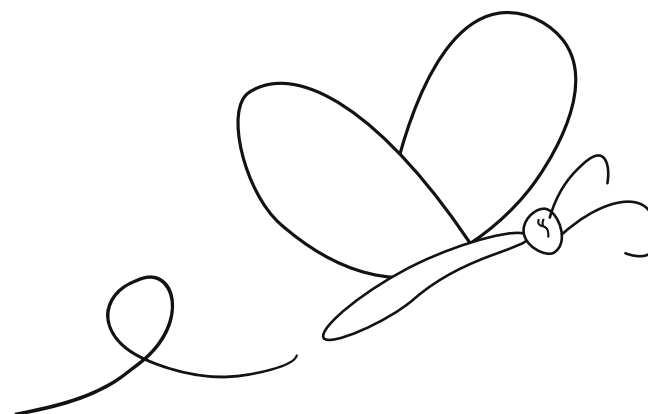
SSN, Smart, Privati,
Convenzionati

CONTATTI

Laboratorio Sperimentale di Ricerche sul Metabolismo Osseo Infantile

Tel: 02 619112505-2498

Email: dhsanmichele@auxologico.it



LA RETE DI AUXOLOGICO



INFORMAZIONI E PRENOTAZIONI

Lombardia

SSN: 02 619112501

Tariffa Smart: 02 619112501

Privati e Convenzionati: 02 619112500

Piemonte

SSN: 0323 514600

Privati e Convenzionati: 0323 514600

Sistema Sanitario  Regione
Lombardia

 REGIONE
PIEMONTE

www.auxologico.it