

Scientific Profile

RICERCA, CURA, PERSONE



DAL LABORATORIO SPERIMENTALE ALLA CLINICA

La storia scientifica di Auxologico inizia nel 1958 in Piemonte con il “Centro Auxologico di Piancavallo”, la prima struttura in Italia dedicata alle anomalie della crescita dei bambini (“Auxologia”, da cui il nome dell’Istituto). Il costante abbinamento dell’eccellenza nelle cure con la ricerca scientifica più avanzata, in collaborazione con diverse Università convenzionate, ha permesso ad Auxologico di ottenere e mantenere, a partire dal 1972, **il riconoscimento di Istituto di Ricovero e Cura a Carattere Scientifico (IRCCS).**

A partire dagli anni '90, con l’allargamento della presenza di Auxologico su Milano e l’apertura dell’Ospedale San Luca e del Centro di Ricerche e di Tecnologie Biomediche a Cusano, dotato di tecnologie innovative per le indagini genetiche e molecolari, le tematiche di cura e ricerca, oltre a consolidarsi nell’ambito **auxo-endocrino-metabolico**, si sono estese ad altri settori disciplinari, comprendenti **malattie cardiovascolari, cerebrovascolari, neurodegenerative, immunologiche e dell’invecchiamento**, con partecipazione attiva a reti nazionali e internazionali di ricerca in tali ambiti. La ricerca di Auxologico si è particolarmente sviluppata nel campo della **prevenzione**, diagnosi, cura e riabilitazione

delle più diffuse malattie della società moderna e in **ambito genetico-molecolare**, studiando i meccanismi genetici di patologie neurodegenerative, endocrinologiche e cardiovascolari con una **prospettiva traslazionale**, che trasferisce i dati del laboratorio sperimentale alla cura del paziente, e viceversa. La ricerca di Auxologico dà un grande contributo anche allo studio degli **effetti biologici di fattori ambientali**, all’uso di **tecnologie avanzate**, incluse tecniche di realtà virtuale immersiva e robotiche, **all’imaging integrato** tra le varie metodiche diagnostiche e alla partecipazione a numerosi trials sperimentali, farmacologici e tecnologici. L’attenzione alla **riabilitazione di alta specialità**, come parte integrante di un modello di cura volto a riaffermare la centralità della persona umana, si concretizza in programmi di ricerca e di intervento multidisciplinari finalizzati al pieno recupero delle capacità psico-fisiche del paziente. **L’approccio integrato “biomedico-clinico-riabilitativo”** di Auxologico si è tradotto in una peculiare modalità organizzativa attraverso un’**ampia rete territoriale** composta da grandi centri ospedalieri connessi a strutture periferiche capillarmente distribuite e collegate tra loro nell’ambito di un progetto clinico-scientifico unitario.

AREE DI ECCELLENZA CLINICO-SCIENTIFICA



Auxologico ha raggiunto negli anni livelli di eccellenza clinica e di ricerca nelle seguenti aree:

Malattie cardiovascolari

Infarto, ictus, aritmie, ipertensione, aterosclerosi, arteriopatie periferiche, elettrofisiologia, cardiomiopatie su base genetica, imaging cardiovascolare, telemedicina e tecnologie digitali in cardiologia, alterazioni cardiorespiratorie nel sonno, aritmie cardiache genetiche

Malattie neurologiche

Sclerosi Laterale Amiotrofica, Parkinson, Alzheimer, Sclerosi Multipla, Demenze, ictus, patologie cerebrovascolari

Malattie endocrino-metaboliche

Diabete, grave obesità, malattie di ipofisi e surrene, malattie tiroidee, disturbi della crescita, anoressia, bulimia, osteoporosi

Malattie autoimmuni

Lupus, artrite reumatoide, Sindrome da anticorpi fosfolipidi, Sclerosi Sistemica

Malattie genetiche

Ritardi mentali, malattie sindromiche, alterazioni del metabolismo osseo, alterazioni retiniche, malattie oncologiche

Malattie dell’invecchiamento

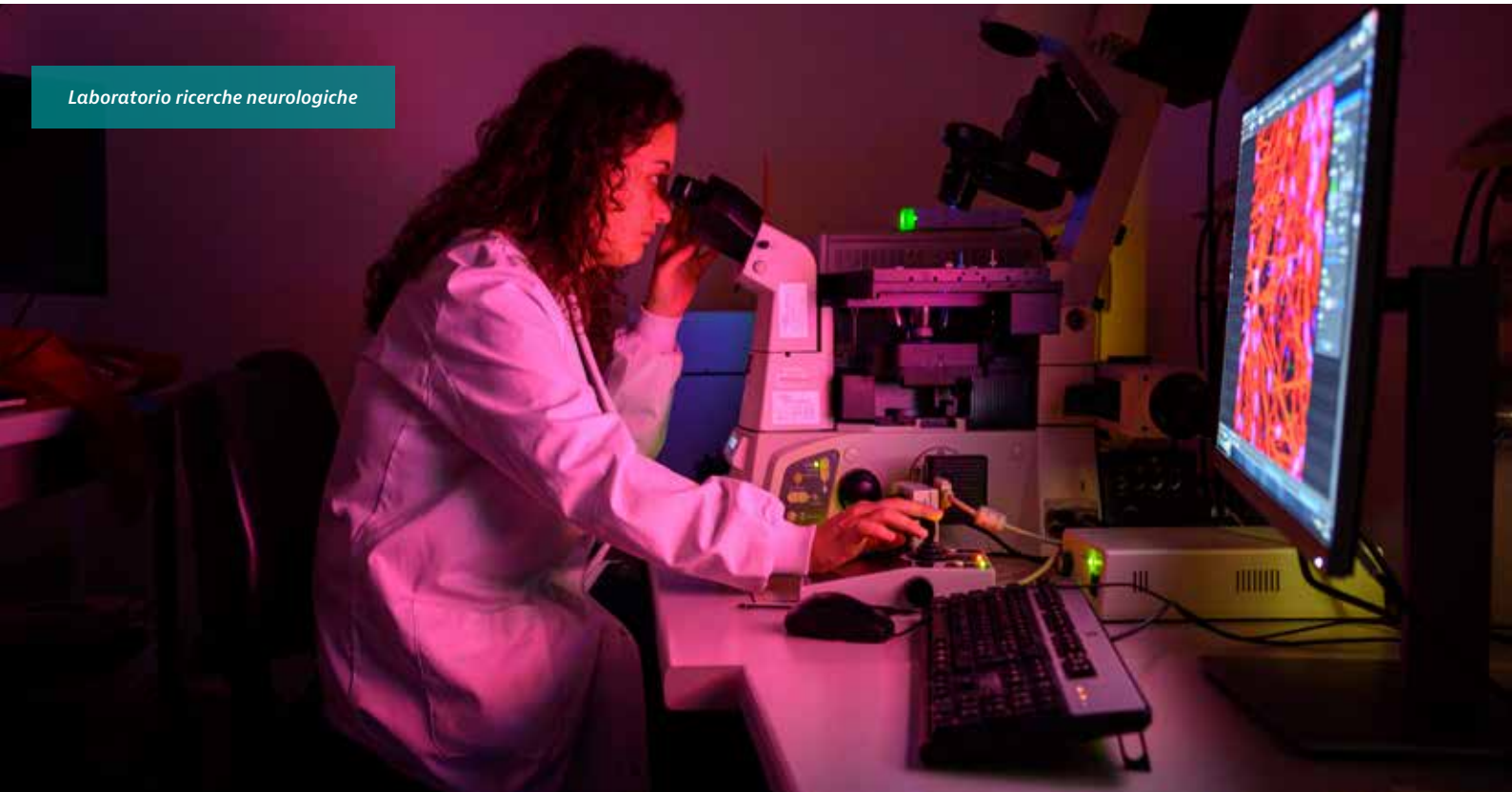
Aterotrombotiche, neurodegenerative, immunologiche, pneumologiche, urologiche, osteoarticolari, diabete e complicanze, sindrome dell’anziano fragile

Riabilitazione

In ambito neurologico, cardiovascolare, ortopedico, nutrizionale e pneumologico.

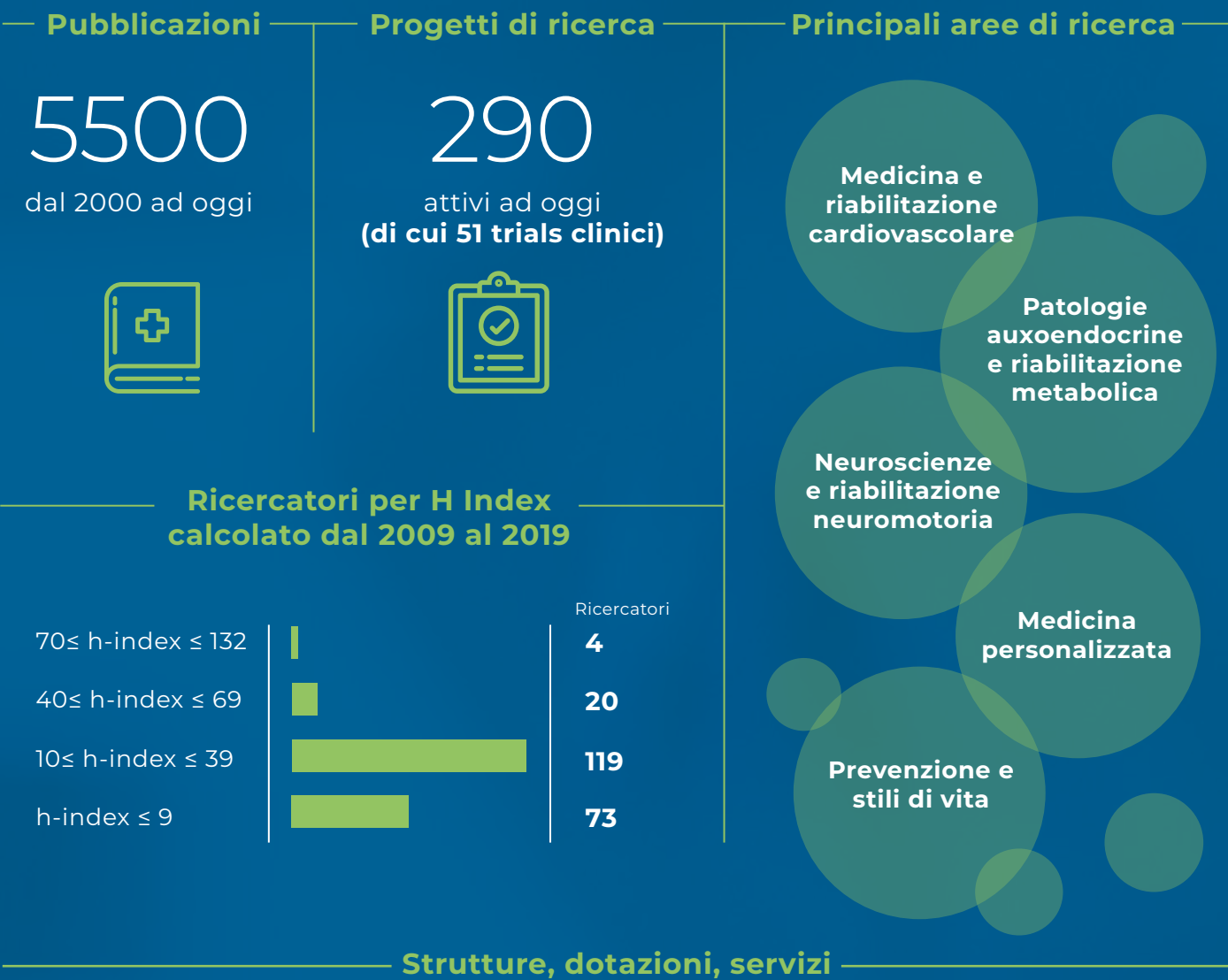


Polisonnografia



Laboratorio ricerche neurologiche

ATTIVITÀ SCIENTIFICA **2022**: I NUMERI DELLA RICERCA



LABORATORI DI RICERCA SCIENTIFICA



Équipe Centro Imaging Cardiovascolare



Stimolazione magnetica transcranica

Direzione Scientifica

Prof. Gianfranco Parati

Direzione Tecnica Centro Ricerche e Tecnologie Biomediche

Dott.ssa Anna Maria Di Blasio



Laboratorio Sperimentale

Direttore

Direzione Scientifica - Centro di ricerche

Prof. Gianfranco Parati

Laboratorio sperimentale di ricerche cardiologiche

Prof. Gianfranco Parati

Laboratorio sperimentale di ricerche di riabilitazione dell'anziano e medicina cerebro-vascolare

Dott. Marco Stramba-Badiale

Laboratorio sperimentale di ricerche in tecnologie applicate in neuropsicologia - ATNP Lab

Prof. Giuseppe Riva

Laboratorio sperimentale di ricerche di neuroendocrinologia geriatrica e oncologica

Prof. Giovanni Vitale

Laboratorio sperimentale di ricerche endocrino-metaboliche

Prof. Luca Persani

Laboratorio sperimentale di ricerche di neuroscienze

Prof. Vincenzo Silani

Laboratorio sperimentale di ricerche di riabilitazione neuromotoria

Prof. Luigi Tesio

Laboratorio sperimentale di ricerche di neuropsicologia clinica

Prof.ssa Nadia Bolognini

Laboratorio sperimentale di ricerche sul metabolismo osseo

Dott. Alberto Falchetti

Laboratorio sperimentale di ricerche sulla nutrizione e l'obesità

Prof.ssa Simona Bertoli

Laboratorio sperimentale di ricerche di biologia molecolare

Dott.ssa Anna Maria Di Blasio

Laboratorio sperimentale di ricerche di citogenetica medica e genetica molecolare

Prof. Lidia Larizza

Laboratorio sperimentale di ricerche di immunologia clinica e reumatologia

Prof. Pierluigi Meroni

Laboratorio sperimentale di ricerche delle aritmie cardiache su base genetica

Prof. Peter Schwartz

Laboratorio sperimentale di ricerche di medicina dell'esercizio fisico

Prof.ssa Daniela Lucini

Laboratorio sperimentale di ricerche auxo-endocrinologiche

Dott. Alessandro Sartorio

Laboratorio sperimentale di ricerche metaboliche

Dott. Massimo Scacchi

Laboratorio sperimentale di ricerche di neurobiologia clinica

Prof. Alessandro Mauro

Laboratorio sperimentale di ricerche di fisiopatologia respiratoria

Dott. Paolo Fanari

Laboratorio sperimentale di ricerche di riabilitazione, biomeccanica ed ergonomia

Prof. Paolo Capodaglio

Laboratorio sperimentale di ricerche psicologiche

Prof. Gianluca Castelnuovo

Laboratorio sperimentale di ricerche di chirurgia vascolare

Dott. Renato Casana

Laboratorio sperimentale di ricerche urologiche

Dott. Andrea Cestari

Laboratorio sperimentale di ricerche ortopediche

Prof. Marco D'Imporzano

Laboratorio sperimentale di ricerche oftalmologiche e neurooftalmologiche

Dott. Fulvio Bergamini

Laboratorio sperimentale di ricerche in endocrinochirurgia

Prof. Gianlorenzo Dionigi

RETI NAZIONALI E INTERNAZIONALI

Reti IRCCS

- Rete Cardiologica - Associazione per lo Studio delle Malattie Cardiovascolari
- Italia Longeva, Rete Nazionale di Ricerca sull’Invecchiamento e la Longevità Attiva
- Rete delle Neuroscienze e della Neuroriabilitazione (RIN)

Reti ERN

- ERN EURO-NMD - Network Neuromuscular Diseases
- Endo-ERN - Network on Endocrine Conditions
- ERN GUARD-HEART - Network on Diseases of the Heart
- ERN EURACAN - Network Adult Cancer

Rete ESADA

- The European Sleep Apnoea Database

Collaborazioni internazionali



Auxologico è coinvolto in collaborazioni internazionali con Istituti di Ricerca in tutti i continenti, coinvolgendo circa 70 Paesi.



Educazione continua in medicina e attività di disseminazione scientifica



94

Eventi e corsi di aggiornamento



1354

Partecipanti



760

Ore di formazione

Le università con scuole di specializzazione in Auxologico



- Università degli Studi Milano Bicocca
- Università degli Studi di Milano
- Università Cattolica del Sacro Cuore
- Università degli Studi di Torino
- Università degli Studi del Piemonte Orientale



Formazione di ecocardiografia

DIREZIONE SCIENTIFICA

Prof. Gianfranco Parati
dir.sci@auxologico.it

DIREZIONE TECNICA CENTRO RICERCHE E TECNOLOGIE BIOMEDICHE

Dott.ssa Anna Maria Di Blasio
a.diblasio@auxologico.it

DIREZIONE GESTIONALE RICERCA

Dott. Luca Grappiolo
luca.grappiolo@auxologico.it

SEGRETERIA

dir.sci@auxologico.it
seg.sci@auxologico.it

SOSTIENI LA RICERCA DI AUXOLOGICO

Erogazioni liberali integralmente deducibili dal reddito

5X1000 nella dichiarazione dei redditi:

scrivendo il codice fiscale di Auxologico nel riquadro dedicato
al finanziamento agli enti di ricerca: 02703120150