

# SFIDA ALL'OBESITÀ

AUXOLOGICO 2021



**Attività ed esperienza di IRCCS Auxologico  
nella ricerca biomedica e nella cura dell'obesità**

# INDICE

PERCHÉ QUESTO REPORT	3
AUXOLOGICO E LA LOTTA ALL'OBESITÀ	4
LE STRATEGIE TERAPEUTICHE DI AUXOLOGICO	5
I SETTING DI CURA SUL TERRITORIO	6
LA SCUOLA IN OSPEDALE A PIANCAVALLO	7
I PROFESSIONISTI SANITARI	8
LA VOCE DEI PROFESSIONISTI	9
I PAZIENTI	10
LA VOCE DEI PAZIENTI	11
LA SODDISFAZIONE DEI PAZIENTI	12
LA RICERCA SCIENTIFICA	13
LA FORMAZIONE	15
LA COMUNICAZIONE	16
COME ACCEDERE	18

## PERCHÉ QUESTO REPORT

Ing. Emanuele Fresa, Direttore Area Piemonte Istituto Auxologico

Sfatiamo subito un **mito**: la persona affetta da obesità non è un individuo pigro, eccessivamente goloso o privo di volontà. Occorre agire in modo che allo **“stigma sociale”** (spesso la persona obesa è oggetto di pregiudizio ed emarginazione, disapprovazione sociale, forme di bullismo tra gli adolescenti) non si aggiunga anche lo **“stigma clinico”**: non riconoscere l'obesità come una malattia comporta che a questa condizione non venga dedicato lo stesso impegno, nella ricerca e nell'assistenza, che viene profuso in altre aree. **L'obesità in Italia riguarda 1 adulto su 10 e 1 bambino su 10.**

L'obesità è una **malattia multidimensionale e multifattoriale**, un fenomeno patologico **altamente disabilitante**, gravata dal fardello delle complicanze cardiovascolari, respiratorie, psicologiche, motorie, influenzata da fattori genetici, ambientali e psicologici, e rappresenta un importante fattore di rischio per diverse altre malattie.

Una persona con grave obesità riduce la propria aspettativa di vita di circa 10 anni e ne passa ben 20 in condizioni di disabilità.

L'obesità è quindi un **problema di grande rilevanza a livello di salute e di spesa pubblica.**

L'obesità, che l'Organizzazione Mondiale della Sanità definisce **“un'epidemia globale”**, ha un drammatico punto di incontro con l'attuale pandemia di **COVID-19**: i dati indicano che l'obesità è uno dei **fattori di rischio** più importanti per lo sviluppo di sindrome respiratoria acuta grave da COVID-19, aumentando il rischio di complicanze e, secondo alcuni studi, il tasso di mortalità.

L'obesità si porta dietro anche un'altra sfida, **dal punto di vista di chi cura**: siano essi medici di medicina generale oppure specialisti, l'obesità può rappresentare un'area di insuccesso e frustrazione professionale. Infatti la componente cronica della malattia fa sì che la battaglia si giochi sulla lunga distanza, che non ci siano risultati facili, immediati, visibili e facilmente raggiungibili con piccole modifiche comportamentali.

Auxologico affronta e individua obiettivi centrati sulla prevenzione, sulla diagnosi precoce, sulla gestione della malattia e delle complicanze, sull'offerta assistenziale, sull'accesso alle cure e ai trattamenti, sull'appropriatezza delle prestazioni erogate per migliorare la qualità di vita.

Le cause multifattoriali di questa patologia rendono talvolta difficile la scelta di un'opportuna strategia terapeutica: di fronte a questa complessità, **Auxologico propone un percorso, che raccontiamo sinteticamente in questo report.**

Una presa in carico che preveda un disegno assistenziale integrato costruito su Percorsi Diagnostico Terapeutici Assistenziali (PDTA) redatti sulla base della **“Medicina basata sulle evidenze”**, con indicatori di esito misurabili, con il supporto della tecnologia per migliorare il percorso del paziente.

L'obesità è una malattia complessa. L'obesità è una storia. L'obesità è una persona. **Vogliamo essere vicini al paziente, vogliamo essere di supporto al medico curante.**

## AUXOLOGICO E LA CURA DELL'OBESITÀ

*Prof. Luca Persani, Direttore U.O. Endocrinologia e Malattie del Metabolismo Auxologico San Luca e Laboratorio Ricerche Endocrino-Metaboliche*

*Prof.ssa Simona Bertoli, Direttore Centri Obesità Lombardi di Auxologico e Laboratorio Ricerche su Nutrizione e Obesità*

*Prof. Massimo Scacchi, Direttore U.O. Endocrinologia e Malattie del Metabolismo Auxologico Piancavallo e Laboratorio Ricerche Metaboliche*

*Prof. Enrico Molinari, Direttore Servizio Psicologia Clinica e Laboratorio Ricerche Psicologiche*

La cura dell'obesità costituisce un **interesse clinico-scientifico originario** di Auxologico, unico Istituto di Ricovero e Cura Carattere Scientifico accreditato per l'area di ricerca endocrino-metabolica.

Nei primi decenni dopo la sua fondazione (1958), la sede di Piancavallo, in Piemonte, ha infatti acquisito prestigio e notorietà scientifici nel campo dell'**auxologia** - come ci ricorda il nome stesso dell'Istituto. Qui sono stati condotti i primi trattamenti con ormone della crescita estrattivo in bambini affetti da bassa statura; è qui inoltre che sono stati gestiti in regime riabilitativo i primi casi di bambini affetti da grave obesità.

All'attività clinica iniziale si è presto aggiunta quella di **ricerca clinica e traslazionale** grazie alle collaborazioni con le università e al riconoscimento, **nel 1972**, del Ministero della Salute dello statuto di **IRCCS** con finalità riabilitative in ambito endocrino-metabolico, in cui l'obesità e le sue molteplici complicanze rappresentano uno dei principali campi di interesse.

**A più di 30 anni da questa scelta**, i centri dedicati alla cura e riabilitazione dell'obesità in Lombardia e in Piemonte rappresentano **una rete di rilevanza nazionale per la cura dell'obesità** offrendo approcci d'intervento differenti e **attraendo pazienti da tutte le regioni italiane**.

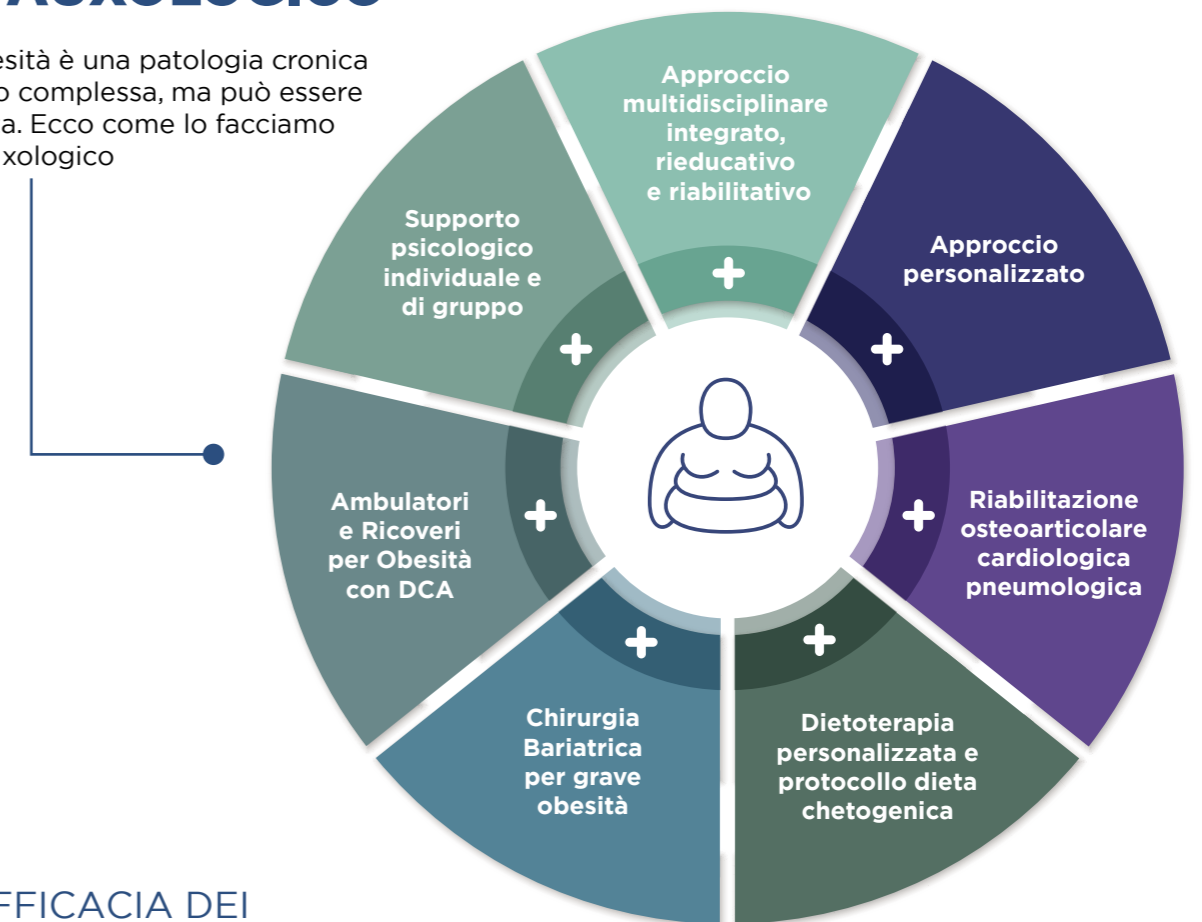
In tutti i percorsi terapeutici l'intervento si realizza grazie alla presenza di **un'equipe multidisciplinare** e i programmi riabilitativi sono mirati a seconda delle comorbidità prevalenti in ogni paziente. La multidisciplinarietà è garantita da una solida rete di collaborazione con il Dipartimento di Psicologia dell'Università Cattolica di Milano e con diverse Scuole di Specializzazione di UNIMI (Endocrinologia e Malattie Metaboliche, Scienze dell'Alimentazione, Medicina Riabilitativa e Fisiatria, Neurologia), UNIMIB (Cardiologia), UNITO (Neurologia), UNIPO (Endocrinologia). Tenendo fede alla propria vocazione di IRCCS, Auxologico è profondamente convinto che l'attività di ricerca sia fondamentale per l'erogazione di cure efficaci: per questo i medici e ricercatori hanno continuato a sviluppare linee di ricerca innovative e hanno consolidato nel tempo **collaborazioni a livello nazionale e internazionale finalizzate a esplorare nuovi meccanismi patogenetici e proporre nuovi approcci per la diagnosi e la cura**.

E numerosi lavori scientifici, a cui anche Auxologico ha contribuito, hanno documentato come le misure restrittive conseguenti alla pandemia **COVID-19** abbiano aumentato il rischio di sviluppare l'obesità e peggiorato il quadro clinico di chi era già obeso, dimostrando che l'obesità rappresenta un **importante fattore di rischio** per gli esiti più gravi della malattia. Per questo Auxologico ha non solo garantito la continuità dei servizi assistenziali adeguandosi alla situazione pandemica, ma li ha anche ampliati attivando un servizio dedicato di **telemedicina**.

**Le sfide future?** Utilizzare l'esperienza acquisita e le nuove tecnologie di e-health per migliorare la continuità delle cure, sviluppare percorsi sempre più efficaci per gestire le complicanze associate all'obesità severa oltre alla **continua ricerca di nuove strategie** di prevenzione delle complicanze, riabilitazione e terapia.

## LE STRATEGIE TERAPEUTICHE DI AUXOLOGICO

L'obesità è una patologia cronica molto complessa, ma può essere curata. Ecco come lo facciamo in Auxologico



## L'EFFICACIA DEI PERCORSI DI CURA

Ha perso peso e il 48% ha raggiunto l'obiettivo dell'OMS della perdita del 5% del peso **98%**

Ha aumentato i livelli di attività fisica **80%**

Ha migliorato le conoscenze alimentari **77%**

Ha ridotto i fattori di rischio cardio-metabolici **60%**

Ha migliorato la percezione della qualità di vita e salute **57%**

Ha migliorato le capacità motorie **49%**

I dati si riferiscono alle analisi degli indicatori di efficacia previsti nel Percorso diagnostico terapeutico assistenziale (PDTA) per l'obesità adottato presso le sedi Lombarde e Piemontesi di Auxologico

## I SETTING DI CURA SUL TERRITORIO



### 6 CENTRI OBESITÀ AMBULATORIALI

- Auxologico Ariosto
- Auxologico Meda
- Auxologico Mosè Bianchi
- Auxologico Pier Lombardo
- Auxologico Pioltello
- Auxologico Villa Caramora

### 1 CENTRO DI CHIRURGIA BARIATRICA

- Auxologico Capitanio

### 1 PERCORSO MULTIDISCIPLINARE (MAC) PER ADULTI E MINORI

- Auxologico Ariosto

### 1 CENTRO OBESITÀ OSPEDALIERA

- Auxologico Piancavallo

## LA SCUOLA IN OSPEDALE A PIANCAVALLO

La scuola di Piancavallo è nata insieme all'Ospedale, nel 1958, ed è stata **tra le prime scuole in Italia a offrire un servizio a bambini e ragazzi ricoverati**.

Il percorso scolastico è parte integrante del processo di cura finalizzato a ottenere un pieno recupero psico-fisico dei giovani ricoverati.

**È una scuola statale**, sezione staccata dell'Istituto Comprensivo Alto Verbanio di Ghiffa (Verbania) e **opera in stretta sinergia con la Divisione di Auxologia dell'Ospedale e con le scuole di appartenenza di ciascun alunno**, consentendo agli studenti ricoverati di proseguire il percorso formativo e garantire l'esercizio del diritto allo studio.



La Scuola in Ospedale di Piancavallo ha ricevuto numerosi riconoscimenti per la qualità del lavoro didattico.

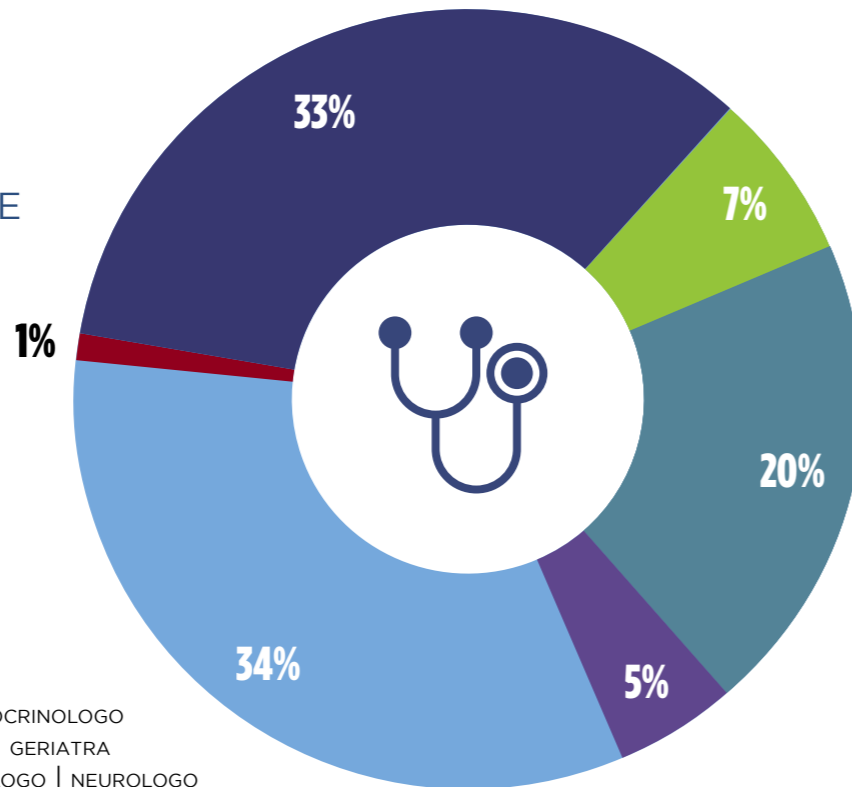
[www.scuolapiancavallo.it](http://www.scuolapiancavallo.it)



## I PROFESSIONISTI SANITARI

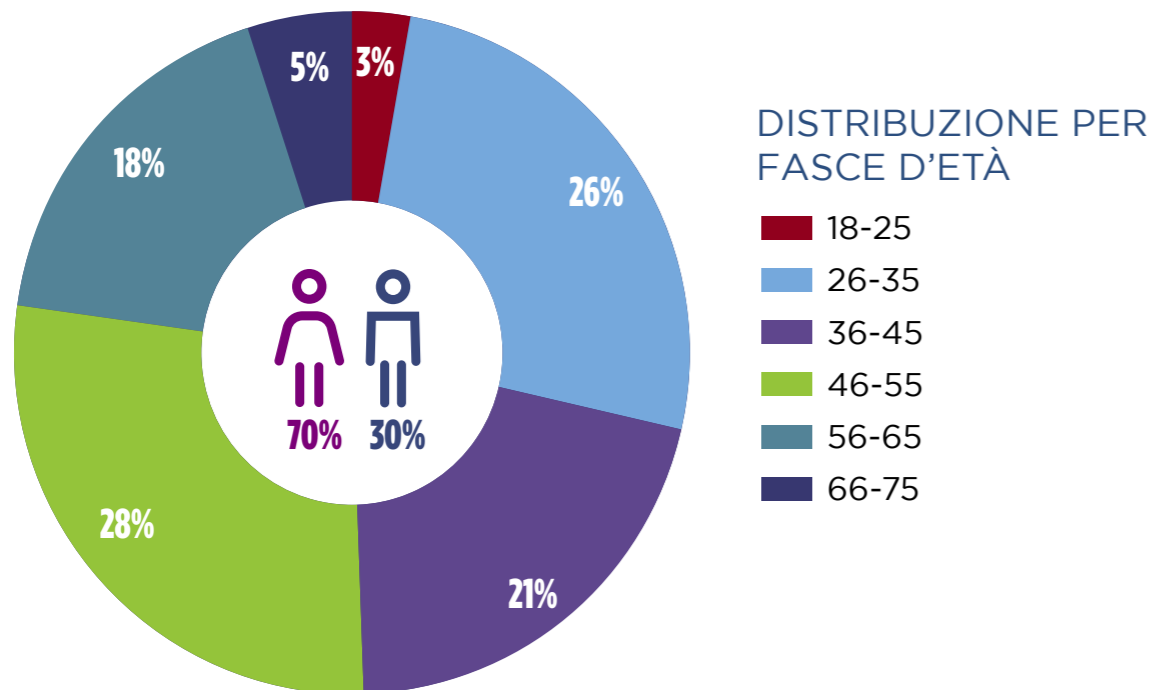
### UN'ÉQUIPE MULTIDISCIPLINARE

- Medico\*
- Dietista
- Fisioterapista
- Psicologo
- Infermiere
- Educatore



\*CARDIOLOGO | DIETOLOGO | ENDOCRINOLOGO  
 FISIATRA | GASTROENTEROLOGO | GERIATRA  
 MEDICINA INTERNA | NEUROFISIOLOGO | NEUROLOGO  
 ORTOPEDICO | PNEUMOLOGO | PSICHIATRA | REUMATOLOGO  
 ALTRE SPECIALIZZAZIONI

Completano il team obesità medici specialisti in diabetologia, cardiologia, urologia, ginecologia, psichiatria e radiologia **per una gestione multidisciplinare e a 360 gradi dell'obesità e delle sue complicanze.**



## LA VOCE DEI PROFESSIONISTI

### Annalisa Caretti, psicoterapeuta cognitivo comportamentale, dal 2008 in Auxologico

Ho avuto la possibilità di collaborare con diverse Unità di Riabilitazione di Piancavallo e questo mi ha dato l'opportunità di approcciare tipologie di pazienti obesi molto diverse tra di loro che richiedevano strategie riabilitative molto differenti: con alcuni si affronta la gestione delle patologie organiche, con altri gli aspetti motivazionali legati al percorso di cambiamento o le dinamiche emotive sottostanti al disturbo alimentare. La molteplicità di casi trattati in Auxologico rende sempre stimolante la mia attività lavorativa e mi ha permesso di crescere professionalmente conoscendo sul campo le migliori tecniche per affiancare le persone nel loro percorso di cura.

### Marco Barbaglia, fisioterapista, dal 2017 in Auxologico

Piancavallo è la mia famiglia lavorativa: qui ho potuto formarmi e crescere professionalmente, condividendo la pratica clinica all'interno di un team giovane e affiatato, volenteroso di accrescere e ampliare le proprie competenze, e potendo disporre di tecnologie riabilitative all'avanguardia. Il Servizio di Fisioterapia mi permette di lavorare con un paziente alla volta, un aspetto fondamentale quando si lavora per il benessere di una persona. Uno dei punti forti di Auxologico è la multidisciplinarietà delle cure fornite ai pazienti: un laboratorio di esperienze dove l'approccio bio-psico-sociale è la chiave per il successo terapeutico.

### Dott.ssa Marina Croci, endocrinologa, dal 1998 in Auxologico

Dai primi anni della laurea mi sono sempre impegnata nella cura dell'obesità e dei disturbi del comportamento alimentare. Ho avuto l'opportunità di lavorare in Auxologico nei percorsi di riabilitazione per obesità e negli ambulatori dedicati. Ho scelto di essere una specialista dell'obesità in Auxologico perché credo che curare l'obesità sia una grande sfida che può essere affrontata solo se appartieni a un team multidisciplinare. Nella squadra di Auxologico tutti giocano un ruolo attivo: clinici, ricercatori, tecnici e ...pazienti. Il paziente stesso non è solo spettatore ma è reso un interlocutore attivo.

## I PAZIENTI

### DATI ANNUALI

#### RICOVERI A PIANCAVALLO

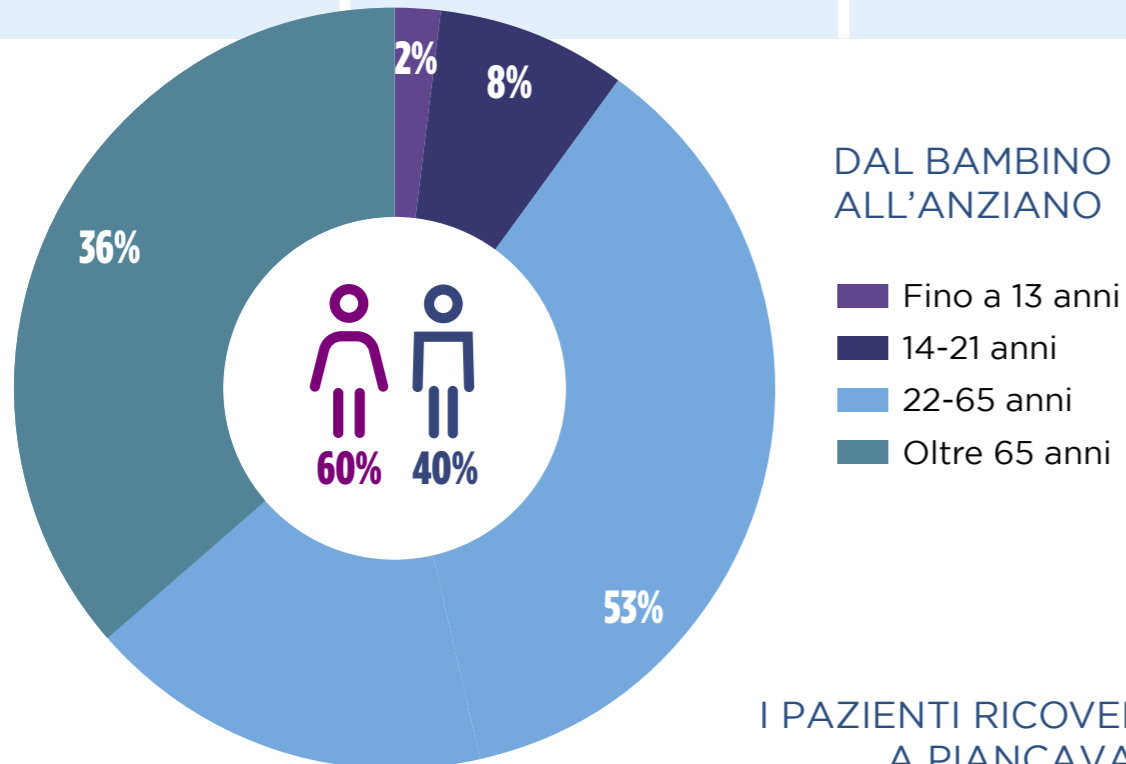
**600 minori**  
(ricoveri)  
**4.700 adulti**  
(ricoveri)

#### CENTRI OBESITÀ AMBULATORIALI

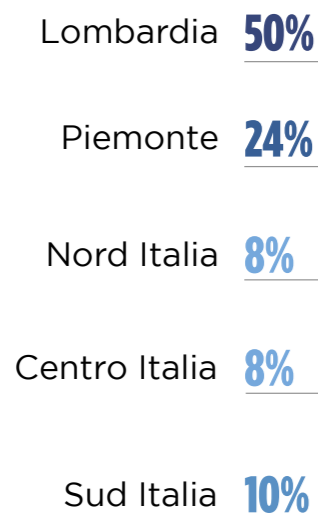
**10.000 prestazioni** e  
**540 pazienti** per il percorso  
multidisciplinare **MAC**,  
di cui **50 minori**

#### CHIRURGIA BARIATRICA

**200 pazienti**  
per gli interventi di chirurgia  
bariatrica e i relativi percorsi  
pre-intervento e di follow-up



#### I PAZIENTI RICOVERATI A PIANCAVALLO PROVENGONO DA TUTTA ITALIA



## LA VOCE DEI PAZIENTI

#### Gianfilippo 44 anni

Nel 2020, in piena pandemia, mi sono finalmente reso conto di avere un Disturbo del Comportamento Alimentare. Pesavo 120 kg di mal di vita, e avevo seri problemi cardiovascolari. Non è stato facile cominciare il percorso ambulatoriale MAC: per la prima volta affrontavo un'attività in gruppo accompagnato da un'equipe multidisciplinare. Nella MAC si conciliano incontri, visite individuali e incontri di gruppo, una strategia molto efficace: questo movimento dell'essere io da solo con il professionista e poi transitare in un "noi" con i professionisti mi ha permesso di annullare le paure e le ansie iniziali. Ho accettato l'idea che per ogni problema sia necessario il giusto tempo, e ho sciolto tanti nodi dentro e fuori di me. L'equipe multi-professionale unisce alta professionalità a gentilezza e disponibilità, non solo formali ma sostanziali, un valore aggiunto che rende questo percorso ancora più significativo. Un'opportunità di cura che è anche economicamente accessibile con il servizio sanitario pubblico, e che consiglio a chiunque voglia ritrovare se stesso e cambiare.

#### Roberta, 56 anni

Ho fatto la mia prima visita in Auxologico Mosè Bianchi che pesavo 131 kg. Fin da subito lo staff è stato molto professionale e affidabile, e ho subito accettato la proposta di ricovero a Piancavallo. È stata un'ottima esperienza perché ho ricevuto molti aiuti pratici e teorici per imparare a gestire la quotidianità. Oggi sono pienamente soddisfatta del percorso che sto seguendo. Con i controlli periodici in via Ariosto e la combinazione costante di alimentazione corretta e attività fisica quotidiana ho raggiunto i 69 kg. Grazie al personale sanitario e alla mia forza di volontà sono riuscita a riconoscere le mie debolezze e le mie forze e a ottenere quanto prefissato e sperato. Consiglierei a chiunque abbia delle problematiche simili di rivolgersi ad Auxologico!

#### Sandra, 47 anni

Sono affetta da obesità caratterizzata da emotional eating, un disturbo del comportamento alimentare. Tre anni fa mi sono recata per la prima volta in Auxologico a Meda dove mi hanno proposto il percorso MAC che mi è stato utilissimo. Purtroppo, dopo qualche tempo ho ripreso dei kg e ho fatto una seconda MAC, che mi è servita per rafforzare alcuni punti deboli e intraprendere davvero il cambiamento psicologico. Oggi posso dire di avere una maggiore autostima, una migliore capacità di autoanalisi e una conoscenza più ampia in ambito alimentare. Ho imparato a fare la spesa, leggere etichette e valutare i vari alimenti. Consiglio assolutamente a tutti Auxologico per problemi di obesità, per ritrovare salute e gioia di vivere con consapevolezza. Team eccezionale! Grazie di cuore.

## LA SODDISFAZIONE DEI PAZIENTI

### RICOVERI PRESSO OSPEDALE AUXOLOGICO PIANCAVALLO

9 PAZIENTI SU 10 SONO SODDISFATTI



**56%**  
OTTIMO



**36%**  
SODDISFACENTE



**3%**  
INSODDISFACENTE



**1%**  
PESSIMO



**4%**  
NON SO/NON RISPONDE

### PERCORSO MULTIDISCIPLINARE MAC IN AUXOLOGICO ARIOSTO

I PAZIENTI CHE CONSIGLIEREBBERO AD ALTRI IL PERCORSO

**SÌ 86%**

**NON SO 13%**

**NO 1%**

## LA RICERCA SCIENTIFICA

Auxologico è un IRCCS all'avanguardia in cui ricerca e cura dell'obesità sono strettamente integrate al fine di identificare **nuove strategie di trattamento**, promuovere lo sviluppo e l'ottimizzazione di programmi di gestione personalizzata dei pazienti e sviluppare nuovi strumenti e terapie di cura.

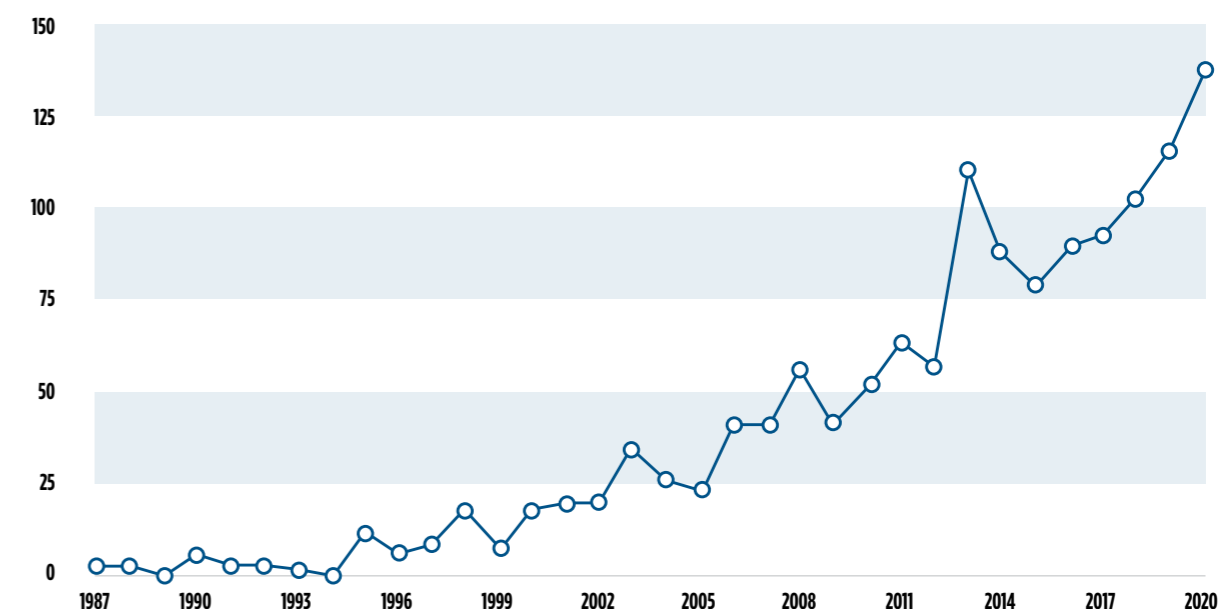
Le attività di ricerca sono coordinate dal Direttore Scientifico Prof. Gianfranco Parati e sono attualmente attivi **28 differenti laboratori operativi** sia nelle sedi lombarde sia in quelle piemontesi.

Oltre al personale di ricerca i laboratori accolgono studenti e tirocinanti in formazione provenienti dai **principali atenei** lombardi e piemontesi (Università Statale di Milano, Università Bicocca, Università Cattolica, Politecnico di Milano, Università di Torino e Università del Piemonte Orientale) e anche da altri atenei nazionali ed esteri.

Tutti i progetti di ricerca, trials clinici e studi che coinvolgono i pazienti vengono preventivamente vagliati e approvati dal Comitato Etico di Auxologico.

Relativamente allo studio dell'obesità umana, nel biennio **2019-2020** sono stati pubblicati **255 articoli scientifici** che includono risultati di ricerche ottenuti anche in collaborazione con altri centri di ricerca nazionali e internazionali.

### ARTICOLI PER ANNO



Il grafico mostra tutti gli articoli su obesità pubblicati da Auxologico dagli anni Novanta a oggi (1441)



Nel biennio 2019-2020 ci sono state 255 pubblicazioni scientifiche sul tema dell'obesità  
Fonte: Scopus

## PRINCIPALI AREE DI RICERCA

- **Recupero funzionale del paziente con obesità** in età pediatrica, adulta e geriatrica;
- **identificazioni di nuovi markers** di complicanze e indicatori di adiposità nelle obesità pediatriche e genetiche;
- **area nutrizionale** (studio degli effetti nutraceutici di alcuni alimenti durante il calo ponderale);
- **apnee ostruttive** e patologia cardiovascolare nel paziente obeso;
- **medicina fisica riabilitativa** (stesura delle Linee guida ISPRM/ESPRM);
- **riabilitazione psicologica**, anche attraverso l'uso della realtà virtuale;
- **meccanismi genetici, epigenetici, cellulari e molecolari** che causano ipogonadismo, tumori neuroendocrini e ipotiroidismo e banca di tessuti adiposi umani;
- **protocolli dietoterapici chetogenici** nell'obeso grave e i suoi effetti a breve e lungo termine;
- **studio dello stimolo criogenico** (crioterapia o terapia del freddo) nella modulazione infiammatoria e metabolica del paziente affetto da obesità;
- **telemedicina** (monitoraggio dei pazienti in cura in Auxologico da remoto);
- **partnership in "MIND-FoodS-HUB"**, progetto che integra competenze multidisciplinari per individuare, produrre e trasformare in modo sostenibile prodotti vegetali e derivati con elevato profilo nutrizionale.

## STRUTTURE, DOTAZIONI E SERVIZI PER LA RICERCA

Le più moderne strumentazioni sono a disposizione presso i laboratori del Centro Ricerche e Biotecnologie con sede a Cusano Milanino. Oltre a questa sede, una piattaforma di ricerca dedicata al dosaggio di vitamine, marcatori dello stress ossidativo e markers circolanti di adiposità in pazienti affetti da obesità grave è presente presso la sede di Piancavallo.

	<b>7.000 mq</b> per la ricerca e la formazione	<b>Aree dedicate a colture cellulari</b> (linee cellulari, cellule in cultura primaria e cellule staminali pluripotenti)	<b>DHPLC e Microscopia Confocale, a Fluorescenza ed Elettronica</b>
Strumenti per estrazione, sequenziamento e analisi genetiche/epigenetiche del <b>DNA</b>	<b>Analisi di espressione genica</b> con RTqPCR e exome sequencing	<b>Strumentazione per determinazione ultrasensibile di proteine</b>	<b>Gait Analysis e Equi Test</b> per studi di riabilitazione funzionale
<b>Risonanza Magnetica 3 Tesla</b> per diagnostica e ricerca	<b>Biostatistica Bioinformatica e Statistica Genomica</b> <b>Analisi Segnali</b>	Servizi bibliografici	

## LA FORMAZIONE

La ricerca di Auxologico è un tema centrale nelle attività di formazione che viene svolta attraverso **attività didattiche e congressuali**, sia in aula sia online, con l'obiettivo di divulgare la cultura scientifica più recente al personale coinvolto nella ricerca clinica, interno ed esterno.

Negli ultimi anni Auxologico ha organizzato **oltre 50 corsi ECM** (Educazione Continua in Medicina) **sull'obesità dell'adulto e pediatrica-adolescenziale**, indagandone gli aspetti endocrino-metabolici, cardiovascolari, pneumologici, psicologici-psichiatrici, di riabilitazione motoria, infermieristici, legati ai disturbi del sonno e molti altri.

## LE RETI CON SOCIETÀ SCIENTIFICHE NAZIONALI E INTERNAZIONALI

I ricercatori di Auxologico sono membri e parte attiva di numerose società scientifiche dedicate alla cura dell'obesità e delle sue complicanze.

SIO, SIE, SIMFER, AME, SISDCA, EASO, ADI, ANDID, SINU, ENDO-ERN, EURRECA, ASAND, SICOB, ANSISA, SID.

Ciò consente di promuovere lo sviluppo delle conoscenze specialistiche, valorizzare il dibattito scientifico nella comunità nazionale e internazionale, sostenere l'eccellenza professionale, la formazione e la qualità dell'assistenza, diffondere le innovazioni diagnostico-terapeutiche.

## LE COLLABORAZIONI DI RICERCA E CON IL TERRITORIO

Studi scientifici multicentrici, ricercatori di alto profilo, infrastrutture con caratteristiche scientifiche e tecnologiche all'avanguardia hanno da sempre votato Auxologico a una collaborazione sinergica e attiva con dipartimenti universitari e con istituzioni territoriali per le politiche sanitarie.

**Nell'ambito dell'obesità le collaborazioni più rilevanti sono:**

- Università degli studi di Milano
- Università Milano-Bicocca
- Università Cattolica del Sacro Cuore
- Università di Torino
- Università del Piemonte Orientale



UNIVERSITÀ  
CATTOLICA  
del Sacro Cuore



**UPO**  
UNIVERSITÀ DEL PIEMONTE ORIENTALE

### Regione Lombardia e Regione Piemonte (ASL VCO)

Auxologico è centro di riferimento per la definizione di standard di trattamento, indicatori di qualità e risultati clinici

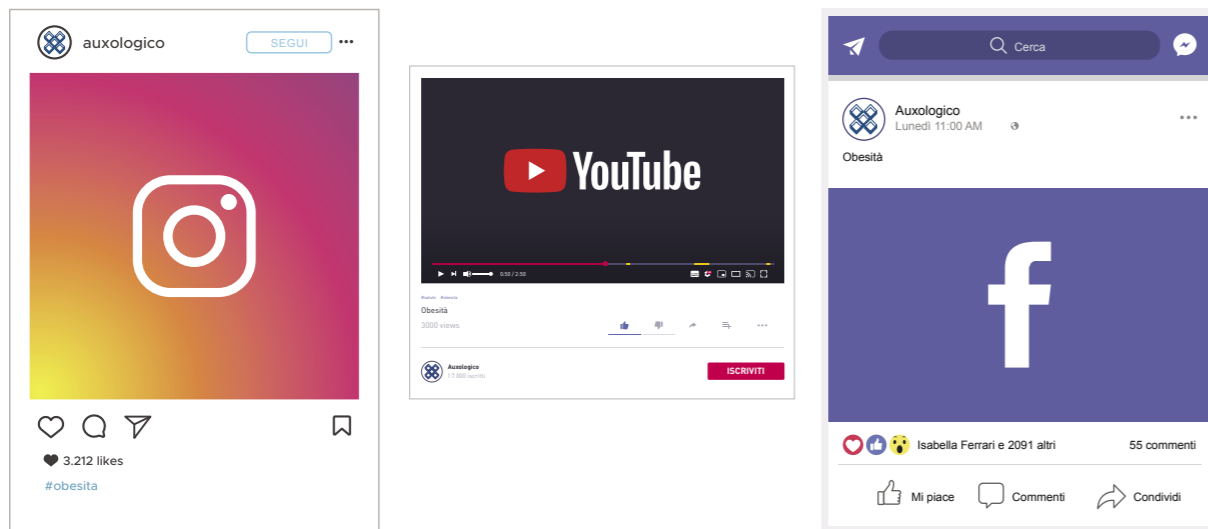




## LA COMUNICAZIONE

Auxologico è impegnato anche nella divulgazione di contenuti medico-scientifici relativi all'obesità.

### COMUNICAZIONE SUI SOCIAL MEDIA



### INTERVISTE E SERVIZI SU GIORNALI E TV

Nel biennio 2019-2020 sono usciti 293 tra articoli e servizi che hanno citato l'obesità in relazione a eventi, ricerche e attività di Auxologico o che hanno ospitato interviste di nostri esperti in questo settore.

### EVENTI GRATUITI PER IL PUBBLICO

Vengono organizzati periodicamente eventi anche in collaborazione con le associazioni (Associazione Amici Obesi - amiciobesi.it) e con gli enti del territorio per raggiungere un vasto numero di persone.

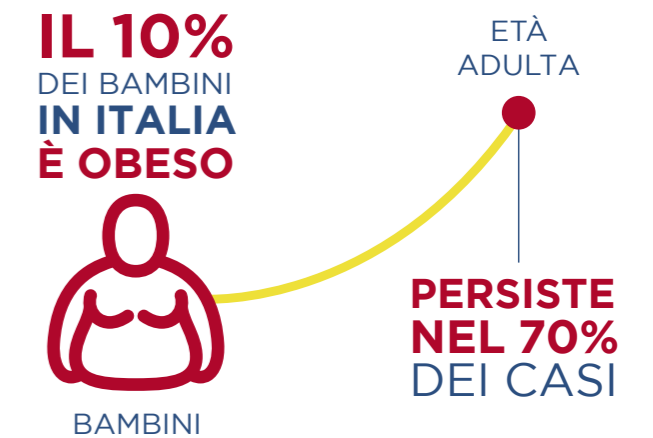


# OBESITÀ

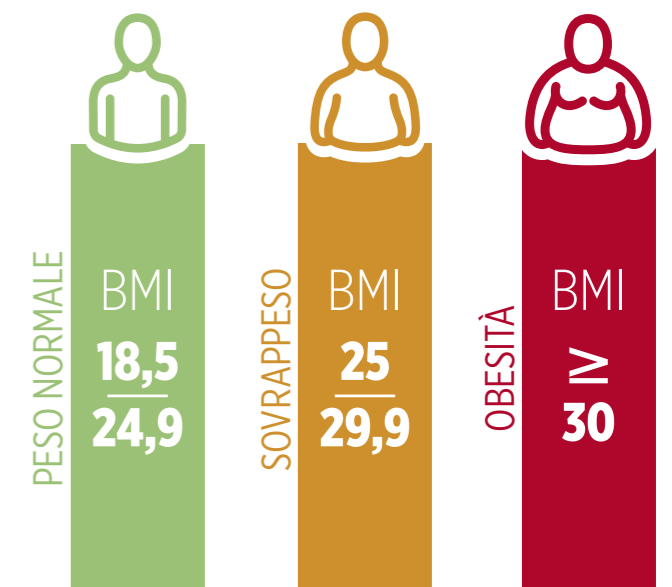
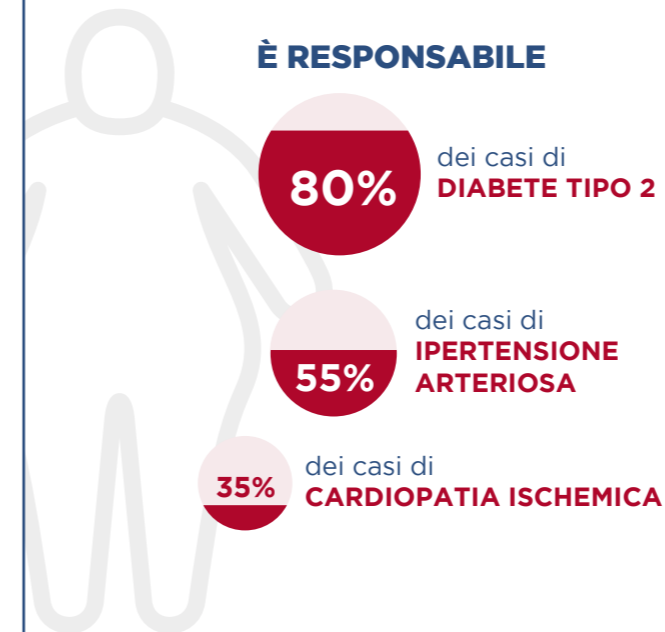
### POPOLAZIONE ADULTA IN ITALIA



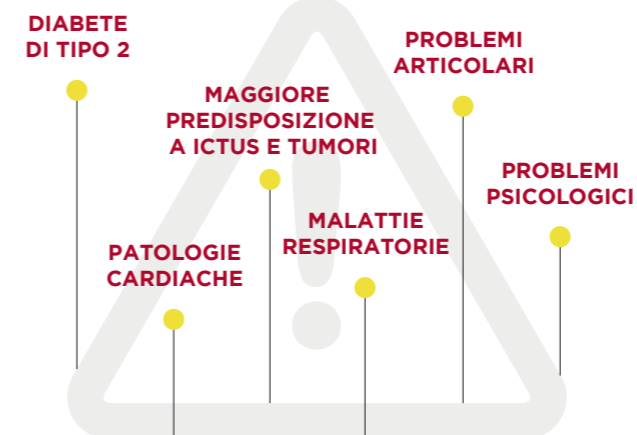
### INFANTILE E ADOLESCENZIALE



### È RESPONSABILE

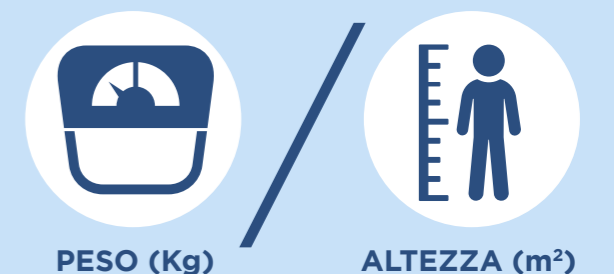


### COMPLICANZE SPESSO ASSOCIATE



### CALCOLA IL TUO BMI SU

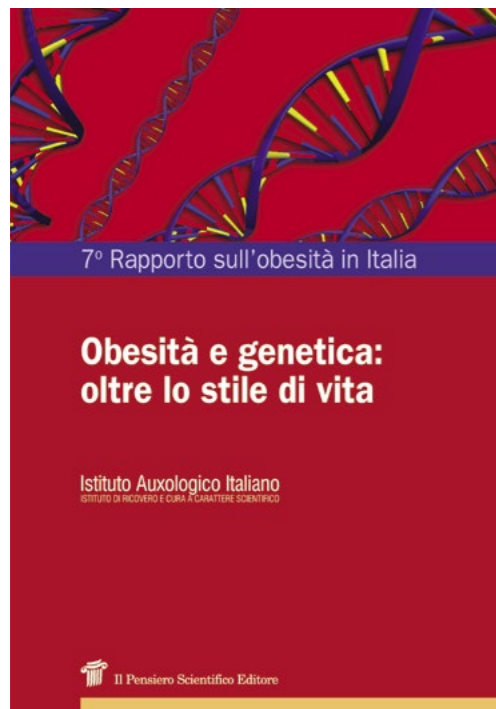
[www.auxologico.it/BMI](http://www.auxologico.it/BMI)



BMI = INDICE DI MASSA CORPOREA

## PUBBLICAZIONE DI VOLUMI SCIENTIFICI

Nel 2021 è prevista l'uscita del 9° Rapporto Obesità di Auxologico che dal 1999 fa il punto sullo stato dell'arte della ricerca su questa patologia.



## COME ACCEDERE

**Tutte le prestazioni sono accessibili con il Servizio Sanitario Nazionale e privatamente (Tariffa Smart, Plus-Privato, Convenzioni).**

### VISITE AMBULATORIALI ADULTI E MINORI

**Sedi:** CENTRI OBESITÀ A MILANO, MEDA (MB), PIOLTELLO, VERBANIA

Per accedere con SSN è necessaria una prescrizione medica con l'indicazione visita endocrinologica e valutazione dietistica presso i Centri Obesità di Auxologico.

### PERCORSO MULTIDISCIPLINARE IN MAC ADULTI E MINORI

Ciclo di accessi settimanali, individuali e di gruppo, per una durata di 2-3 mesi

**Sede:** AUXOLOGICO ARIOSTO (MI)

È necessaria una prescrizione medica con l'indicazione di visita endocrinologica e valutazione dietistica presso i Centri Obesità di Auxologico.

[www.auxologico.it/macobesita](http://www.auxologico.it/macobesita)  
[centrobnesia.lombardia@auxologico.it](mailto:centrobnesia.lombardia@auxologico.it) (solo richiesta di informazioni).

### RICOVERO OSPEDALIERO DI ADULTI E MINORI

In casi complessi e selezionati

**Sede:** AUXOLOGICO PIANCAVALLO (VB)

Per accedere è necessaria la valutazione a cura di uno specialista corredata dalla proposta di ricovero del medico curante.

#### UFFICIO RICOVERI PIANCAVALLO

[www.auxologico.it/ricoveripiancavallo](http://www.auxologico.it/ricoveripiancavallo)

0323 514520/225/402 da lunedì a venerdì ore 8.30 - 15.00

[ricoveri.piancavallo@auxologico.it](mailto:ricoveri.piancavallo@auxologico.it)

### INTERVENTI DI CHIRURGIA BARIATRICA ADULTI

**Sede:** AUXOLOGICO CAPITANIO (MI)

Per accedere è necessaria una prescrizione medica con l'indicazione di visita endocrinologica e valutazione dietistica percorso pre-bariatrico per una valutazione multidisciplinare presso il centro clinico di chirurgia bariatrica Auxologico Ariosto.

[www.auxologico.it/bariatrica](http://www.auxologico.it/bariatrica)

# INFORMAZIONI E PRENOTAZIONI

[www.auxologico.it/centrobesita](http://www.auxologico.it/centrobesita)

LOMBARDIA

**SSN:** 02 61911 2501

**Tariffa Smart:** 02 61911 2501

**Plus/Privati e Convenzioni:** 02 61911 2500

PIEMONTE

**SSN:** 0323 514600

**Plus/Privati e Convenzioni:** 0323 514600



**ISTITUTO  
AUXOLOGICO  
ITALIANO**

Istituto di ricovero e cura a carattere scientifico

[\*\*www.auxologico.it\*\*](http://www.auxologico.it)