

## ISTRUZIONI DI RACCOLTA DEL CAMPIONE SCOTCH TEST

### QUALE MATERIALE È NECESSARIO?

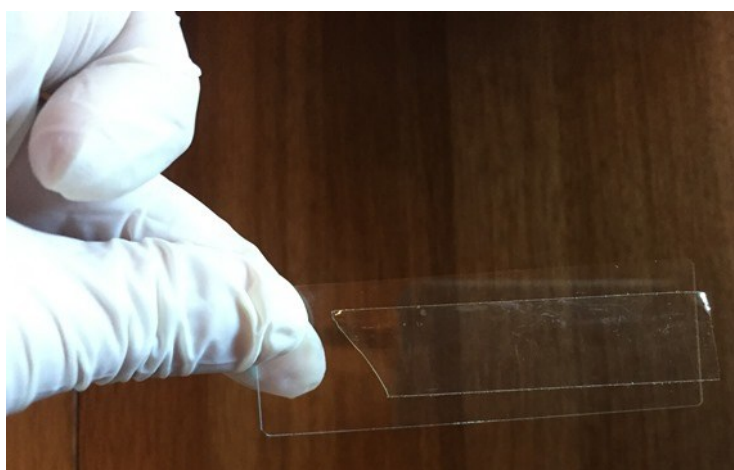
- Scotch di tipo trasparente
- Vetrini portaoggetti (forniti gratuitamente all'utente da parte del personale del Punto Prelievi di Auxologico)

### COME EFFETTUARE LA RACCOLTA DEL CAMPIONE?

La raccolta deve essere effettuata in 3 GIORNI differenti e consecutivi, indicando sul vetrino, uno per ogni giorno, la data del giorno di raccolta.

Applicare **nelle primissime ore del mattino**, un pezzetto di scotch alle pliche perianali, lasciandolo a contatto per 1-2 secondi e facendolo aderire subito dopo al vetrino microscopico portaoggetti, con le seguenti modalità e raccomandazioni:

- effettuare l'applicazione dello scotch **prima** della toeletta quotidiana;
- utilizzare solamente scotch di tipo trasparente;
- il pezzetto di scotch deve essere della lunghezza di tre-quattro centimetri;
- applicare lo scotch a livello dell'ano sulle pliche perianali facendo attenzione che la superficie adesiva sia quella messa in contatto con la cute;
- distendere lo scotch sul vetrino portaoggetti facendolo aderire uniformemente, onde evitare la formazione di pieghe e/o bolle d'aria;
- applicare solamente un singolo pezzetto di scotch per vetrino.



### COME CONSERVARE IL CAMPIONE?

I vetrini possono essere conservati in frigorifero (a  $+2\div 8$  °C); il terzo ed ultimo giorno di raccolta consegnarli presso il punto prelievi.