

ISTRUZIONI DI RACCOLTA DEL CAMPIONE SCOTCH TEST

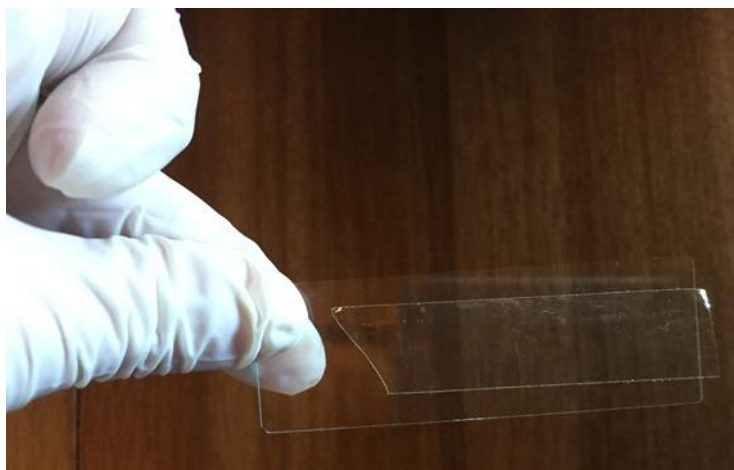
QUALE MATERIALE E' NECESSARIO?

- ✓ Scotch di tipo trasparente
- ✓ Vetrini portaoggetti (forniti gratuitamente all'utente da parte del personale del Punto Prelievi di Auxologico)

COME EFFETTUARE LA RACCOLTA DEL CAMPIONE?

La raccolta deve essere effettuata applicando, nelle primissime ore del mattino, un pezzetto di scotch alle pliche perianali, lasciandolo a contatto per 1-2 secondi e facendolo aderire subito dopo ad un vetrino microscopico portaoggetti, con le seguenti modalità e raccomandazioni:

- effettuare l'applicazione dello scotch prima della toeletta quotidiana;
- utilizzare solamente scotch di tipo trasparente;
- il pezzetto di scotch deve essere della lunghezza di tre-quattro centimetri;
- applicare lo scotch a livello dell'ano sulle pliche perianali facendo attenzione che la superficie adesiva sia quella messa in contatto con la cute;
- distendere lo scotch sul vetrino portaoggetti facendolo aderire uniformemente, onde evitare la formazione di pieghe e/o bolle d'aria;
- applicare solamente un singolo pezzetto di scotch per vetrino;
- è consigliato ripetere il prelievo tre volte, con altrettanti pezzetti di scotch, applicandoli ad altrettanti vetrini:
 - Pazienti **Regione Lombardia**: effettuare i prelievi in tre giorni differenti
 - Pazienti **Regione Piemonte**: effettuare i prelievi lo stesso giorno



COME CONSERVARE IL CAMPIONE?

I vetrini possono essere conservati in frigorifero (a $+2\div+8$ °C) fino a 48 ore dalla raccolta.