

## ISTRUZIONI DI RACCOLTA DEL CAMPIONE SANGUE OCCULTO e CALPROTECTINA NELLE FECI

### COME PREPARARSI ALL'ESAME?

Criteri generali cui attenersi per effettuare la ricerca del sangue occulto e della calprotectina nelle feci:

- NON è necessario seguire una dieta priva di carni;
- NON raccogliere le feci mentre è in corso il flusso mestruale o in presenza di emorroidi sanguinanti

### QUALE CONTENITORE UTILIZZARE?

La raccolta deve essere effettuata esclusivamente utilizzando l'apposito dispositivo con tappo fornito di asticella per il campionamento delle feci (vedi immagine).

Il contenitore viene fornito gratuitamente al paziente dal personale del Punto Prelievi di Auxologico.



### COME EFFETTUARE LA RACCOLTA DEL CAMPIONE?

Il numero di campioni da raccogliere può variare da 1 a 3 secondo prescrizione medica.

Applicare le istruzioni, di seguito riportate, per ciascun campione da raccogliere. Se la richiesta è su più campioni, effettuare la raccolta in giorni diversi, anche non consecutivi. Non lasciare passare più di 5 giorni tra la prima e l'ultima raccolta.

#### **PROCEDURA DI RACCOLTA DEL CAMPIONE:**

Si consiglia di disporre più strati di carta igienica all'interno del WC/bidet/padella da letto in modo da trattenere le feci per il tempo necessario ad eseguire il prelievo.

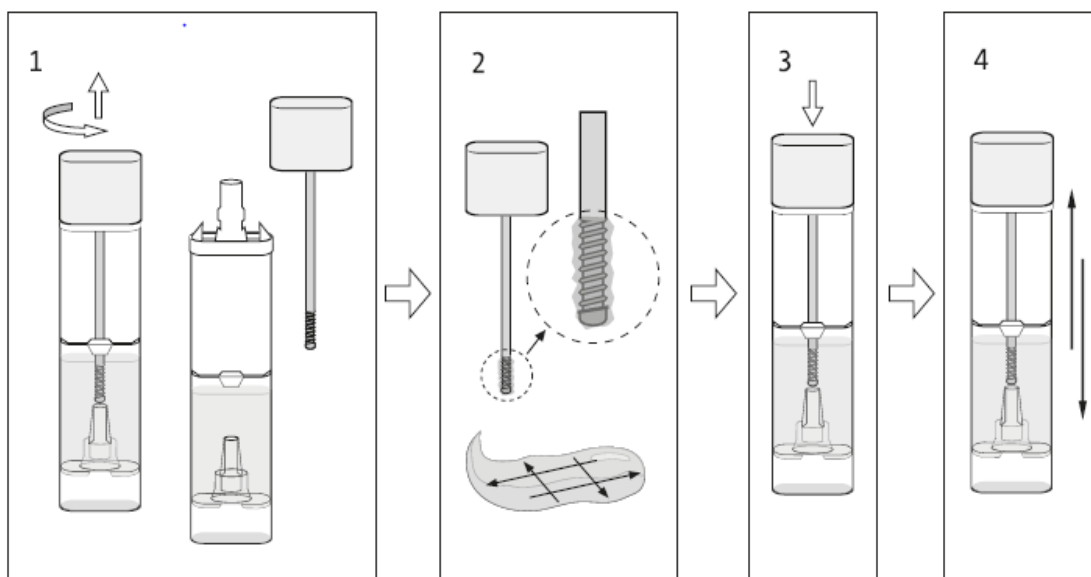
Rimuovere il cappuccio verde ruotandolo a sinistra e tirandolo verso l'alto.

Prelevare il campione fecale con la sonda di campionamento sfregando diverse aree della superficie delle feci.

Prelevare una quantità sufficiente a coprire la spirale della sonda.

Inserire la sonda di campionamento nel dispositivo di prelievo e serrare il tappo. Non ripetere l'operazione più di una volta.

Agitare il flacone.



## **COME IDENTIFICARE IL CONTENITORE?**

Il paziente dovrà **scrivere sull'etichetta** posta sul falcone il proprio nome, cognome, data di nascita.

## **COME CONSERVARE IL CAMPIONE?**

Il campione, una volta raccolto nell'apposito tubo, può essere conservato fino a 7 giorni in frigorifero

Non è necessario consegnare un campione per volta: se correttamente conservati i campioni possono essere consegnati tutti insieme.

## **IMPORTANTI ACCORGIMENTI**

- ✓ Raccogliere le feci su una superficie asciutta come una padella da letto, un sacchetto di plastica o un foglio di carta
- ✓ NON urinare sul campione di feci durante la raccolta
- ✓ NON urinare nel tubo di raccolta
- ✓ Tenere il tubo fuori dalla portata dei bambini
- ✓ Il liquido contenuto nel tubo non deve essere ingerito e non deve entrare in contatto con gli occhi o le mucose, in caso di contatto rivolgersi immediatamente al medico
- ✓ Effettuare il prelievo immediatamente dopo la defecazione
- ✓ Non inserire il tubo o parte di esso nell'ano