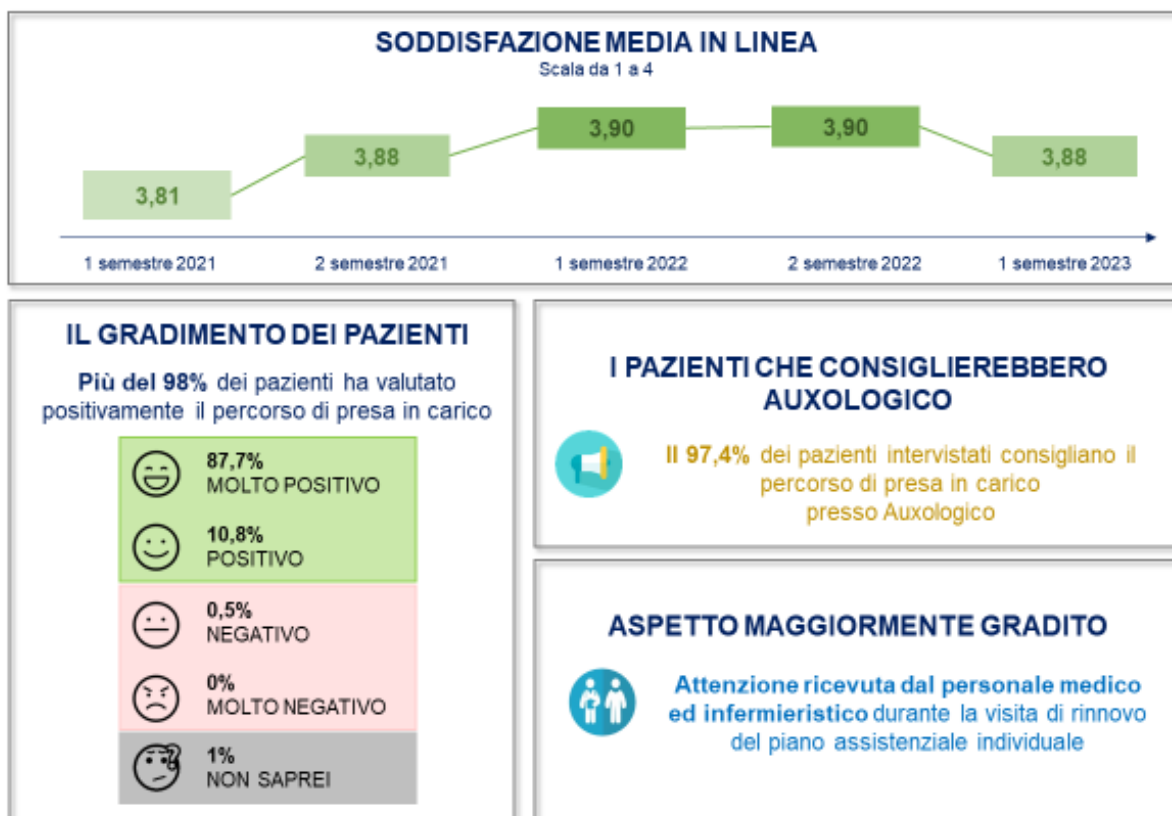


LA VOSTRA OPINIONE E' IMPORTANTE!

Gentile Signora/Egregio Signore,

sotto trova sintetizzate le opinioni, molto positive, dei pazienti che dal novembre 2020 hanno rinnovato il Piano Assistenziale Individuale presso Auxologico e hanno compilato il questionario di gradimento (904 pazienti, che rappresentano circa il 61,4% dei pazienti in carico ad Auxologico).

Conoscere la Vostra opinione ci consente di migliorare continuamente



La ringraziamo per avere scelto Auxologico

Lo staff del Percorso di Presa in Carico del paziente cronico di Auxologico