

## LA TUA PREVENZIONE INIZIA DA QUI



**SMETTI DI  
FUMARE**



**RESTA ATTIVO  
A OGNI ETÀ**



**ALIMENTAZIONE  
EQUILIBRATA**

## COME ACCEDERE

La maggior parte dei servizi è accessibile attraverso il **ticket sanitario (SSN)**, in **Tariffa Smart**, **privatamente** e dietro **copertura assicurativa**.

### SSN

Visita specialistica  
**Ticket/esenzione**

Tempi di attesa\*  
secondo **normativa SSN**

Medico  
**Équipe Auxologico**

Documenti  
**Impegnativa**  
del medico

### SMART

Visita specialistica  
da **65 euro**

Tempi di attesa\*  
entro **15 giorni**

Medico  
**Équipe Auxologico**

Documenti  
**Prescrizione medica**  
solo per diagnostica  
immagini

### PRIVATO

Visita specialistica  
da **123 euro**

Tempi di attesa\*  
entro **5 giorni**

Medico  
**Scelta del paziente**

Documenti  
**Prescrizione medica**  
solo per diagnostica  
immagini

### CONVENZIONATO

Visita specialistica  
da **123 euro**

Tempi di attesa\*  
entro **5 giorni**

Medico  
**Scelta del paziente**

Documenti  
in funzione della  
**convenzione**

\*Media calcolata su tutte le specialità. Per alcune specialità i tempi potrebbero variare.

## LA RETE DI AUXOLOGICO



## INFORMAZIONI E PRENOTAZIONI

### LOMBARDIA

SSN: 02 619112501

Tariffa Smart: 02 619112501

Privati e Convenzionati: 02 619112500

### PIEMONTE

SSN: 0323 514600

Privati e Convenzionati: 0323 514600



**ISTITUTO  
AUXOLOGICO  
ITALIANO**  
Istituto di ricovero e cura a carattere scientifico

[www.auxologico.it](http://www.auxologico.it)

PROM xxxxxxxxxxxxxxxxxxxx



**ISTITUTO  
AUXOLOGICO  
ITALIANO**

Istituto di ricovero e cura a carattere scientifico

# AUXOPREVENZIONE

## Un'offerta completa per tutti



[www.auxologico.it/auxoprevenzione](http://www.auxologico.it/auxoprevenzione)

# A OGNI ETÀ LA GIUSTA PREVENZIONE

Rivolgiti al tuo medico curante per adattare questo schema ai tuoi (eventuali) fattori di rischio personali o familiari. Potrebbero infatti essere necessari ulteriori approfondimenti clinici e una regolarità dei controlli diversa da quella sotto riportata.

TUTTE LE ATTIVITÀ DI PREVENZIONE SONO DISPONIBILI PRESSO LE SEDI DI AUXOLOGICO.

## BAMBINI 0-14 ANNI



- **2 mesi**  
Ecografia delle anche
- **0+**  
Vaccini
- **0-14 anni**  
Bilanci di salute pediatrici annuali
- **2 anni**  
Prima visita oculistica
- **5-6 anni**  
Primo controllo odontoiatrico
- **6 anni**  
Visita oculistica di controllo in età scolare
- **9-12 anni**  
Vaccino HPV contro il papilloma virus

## RAGAZZI FINO AI 24 ANNI



- Controllo odontoiatrico e igiene orale **Annuale**
- Visita urologica per la prevenzione di malattie veneree e dei tumori del testicolo e la valutazione di eventuale varicocele
- Visita ginecologica per la prevenzione di malattie veneree e dei tumori di apparato genitale e del seno

### SI CONSIGLIA:

- **Ogni mese**  
Palpazione dei testicoli
- **Dai 20 anni, ogni mese dopo la fine del ciclo**  
Auto palpazione del seno

## UOMO 25-45 ANNI



- **Ogni 3 anni**  
Esami di laboratorio (emocromo, glicemia o HbA1, colesterolo totale, HDL, trigliceridi, GPT, esame urine)
- **Ogni anno**  
Controllo odontoiatrico e igiene orale
- **Ogni 6 mesi dopo i 40 anni**  
Controllo della pressione
- **Ogni 5 anni**  
Visita cardiologica + elettrocardiogramma
- **Ogni 1-2 anni**  
Controllo dermatologico dei nevi
- **Ogni 2 anni**  
Visita oculistica
- **A 40 anni**  
PSA e visita urologica

### PER I FUMATORI **almeno 1 volta**

Spirometria e visita otorinolaringoiatrica (cavo orale e faringe)

## UOMO 45-60 ANNI



### Si aggiungono ai precedenti:

- **Ogni 2 anni dai 50 anni**  
Ricerca di sangue occulto nelle feci
- **Dopo i 55 anni almeno una volta**  
Rettosigmoidoscopia
- **A 50 anni**  
PSA e visita urologica

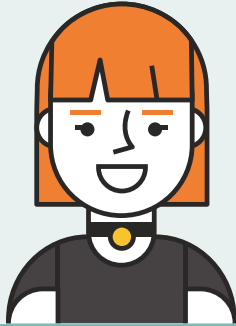
## UOMO 60 ANNI E OLTRE



### Si aggiungono ai precedenti:

- Esame di laboratorio clearance della creatinina per la funzionalità dei reni

## DONNA 25-45 ANNI

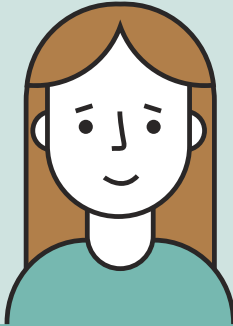


- **Ogni 3 anni**  
Esami di laboratorio (emocromo, glicemia o HbA1, colesterolo totale, HDL, trigliceridi, GPT, esame urine)
- **Ogni anno**  
Controllo odontoiatrico e igiene orale
- **Ogni 6 mesi dopo i 40 anni**  
Controllo della pressione
- **Ogni 5 anni**  
Visita cardiologica + elettrocardiogramma
- **Ogni 1-2 anni**  
Controllo dermatologico dei nevi
- **Ogni 2 anni**  
Visita oculistica
- **Ogni 2-3 anni**  
Visita ginecologica e pap test
- **Ogni anno dai 30 anni**  
Ecografia mammaria
- **Ogni 2 anni dai 40 anni**  
Mammografia bilaterale

### PER LE FUMATRICI **almeno 1 volta**

Spirometria e visita otorinolaringoiatrica (cavo orale e faringe)

## DONNA 45-60 ANNI



### Si aggiungono ai precedenti:

- **Ogni 2 anni dai 50 anni**  
Ricerca di sangue occulto nelle feci
- **Dopo i 55 anni almeno una volta**  
Rettosigmoidoscopia
- **Dalla menopausa**  
MOC
- **Ogni 5 anni dopo i 64 anni**  
HPV Test

## DONNA 60 ANNI E OLTRE



### Si aggiungono ai precedenti:

- Esame di laboratorio clearance della creatinina per la funzionalità dei reni