

AuxoKids

Percorsi di prevenzione, diagnosi e cura
per la salute da 0 a 14 anni



Auxologico
IRCCS

Auxologico per i bambini e i ragazzi

Specialisti della crescita

Fin dalla sua origine nel 1958 Auxologico si occupa della salute e della crescita di bambini e ragazzi mettendo a disposizione un'offerta di servizi di alta specializzazione con vere e proprie eccellenze riconosciute in campo medico e scientifico.

Le prestazioni offerte, dagli esami diagnostici più comuni ai percorsi diagnostici e terapeutici ad alta complessità, si avvalgono di competenze cliniche multidisciplinari, delle più avanzate tecnologie e del contributo della ricerca scientifica.

Come IRCCS (Istituto di Ricovero e Cura a carattere Scientifico) Auxologico coordina e porta avanti numerose ricerche cliniche in rete con i più importanti enti europei e internazionali.

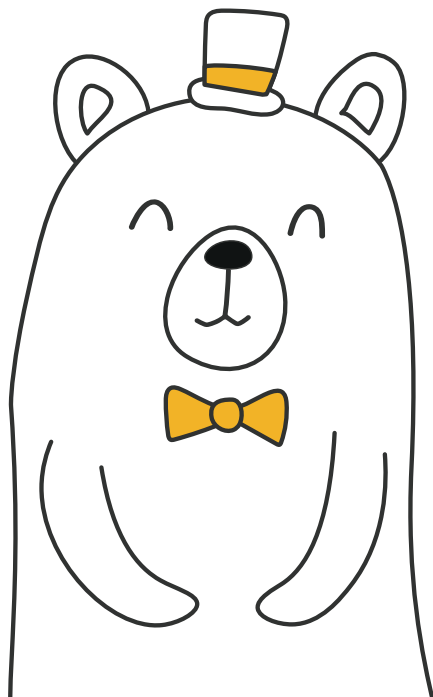
Perchè scegliere Auxologico

Auxologico garantisce:

- un'ampia e qualificata offerta specialistica per la salute pediatrica;
- i protocolli diagnostici e terapeutici più aggiornati ed efficaci grazie all'attività di ricerca scientifica (lotta all'obesità infantile, all'ipertensione giovanile, alle aritmie su base genetica, ai difetti di crescita, alle malattie rare, alle malattie delle ossa);
- un approccio di tipo multidisciplinare, a garanzia di una presa in carico completa;
- un'elevata qualità diagnostica, grazie all'impiego delle più moderne tecnologie e delle procedure diagnostiche e terapeutiche più aggiornate.

Come accedere

La rete di ospedali e poliambulatori specialistici di Auxologico comprende 13 sedi in Lombardia e Piemonte. I servizi sono accessibili tramite il Servizio Sanitario Nazionale e privatamente.



Scopri l'offerta per bambini e ragazzi

Controlli ed esami in gravidanza

- visite ginecologiche in gravidanza;
- esami ematochimici;
- screening combinato del 1° trimestre (Ultrascreen);
- test del DNA fetale (test myPrenatal)
- ecografia ostetrica del 1° trimestre;
- ecografia ostetrica del 3° trimestre;
- ecografia ostetrica morfologica.

Vaccini e Diagnostica

- Vaccini pediatrici
- Esami di laboratorio
- Diagnostica per immagini

Visite specialistiche ed esami

- Allergologia pediatrica
- Auxologia
- Cardiologia
- Dermatologia
- Endocrinologia
- Genetica medica
- Ginecologia
- Medicina dello sport
- Nefrologia
- Ortopedia
- Otorinolaringoiatria
- Pediatria
- Urologia

Benessere psicologico e apprendimento

- Psicologia clinica
- Disturbi Specifici di Apprendimento (DSA)

Malattie rare

- Patologie cardiache
- Patologie endocrine
- Patologie monogeniche e cromosomiche

Centri specialistici ospedalieri

Nutrizione e crescita

- Centro Obesità
- Centro Disturbi del Comportamento Alimentare (DCA)
- Centro Disordini di Crescita e Pubertà

Cardiologia

- Centro Aritmie Genetiche
- Centro Rischio Cardiovascolare Pediatrico

Disturbi del Sonno

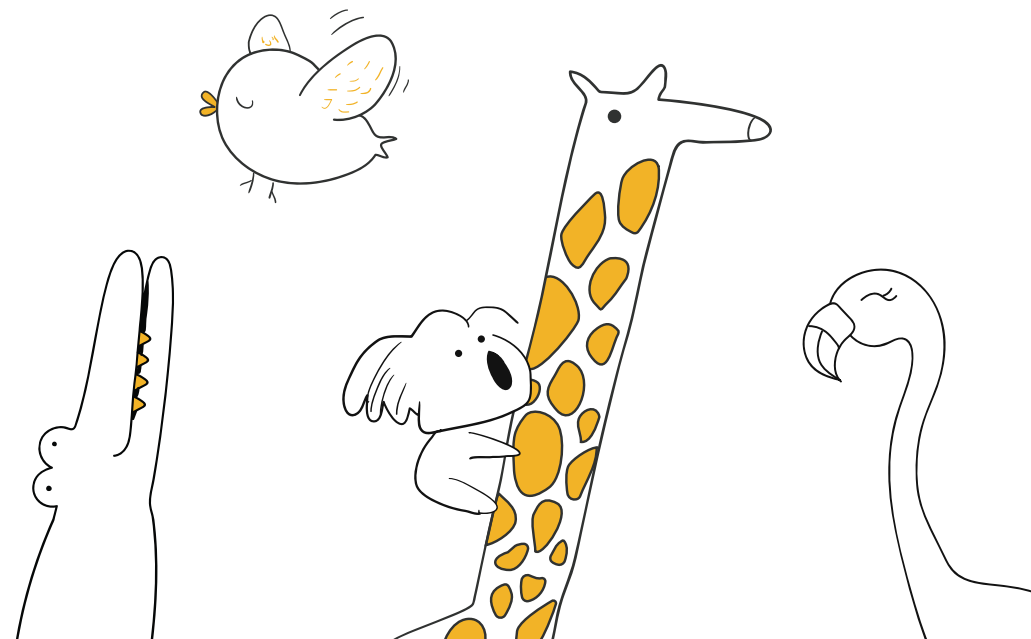
- Centro di Medicina del Sonno

Oculistica e Ortottica

- Centro di Oculistica Pediatrica

Malattie Metaboliche Ossee

- Centro Osteoporosi Giovanile



Controlli ed esami in gravidanza

Auxologico accompagna la donna durante la gravidanza con servizi diagnostici di elevata qualità e accuratezza clinica:

- visite ginecologiche in gravidanza;
- esami ematochimici;
- screening combinato del 1° trimestre (Ultrascreen);
- test del DNA fetale (test myPrenatal)
- ecografia ostetrica del 1° trimestre;
- ecografia ostetrica del 3° trimestre;
- ecografia ostetrica morfologica.

Dove
Milano, Meda, Pioltello, Verbania

Tariffe
SSN, Smart, Plus, Convenzionato



Vaccini e diagnostica

Vaccini

- Vaccini pediatrici | 0+
- Vaccini HPV | 12+

Età	Dove	Tariffe
0+	Milano, Meda, Pioltello, Verbania	SSN, Smart, Plus, Convenzionato

Esami di laboratorio

Tutti i principali esami ematochimici e molti esami genetici previsti in età pediatrica.

Età	Dove	Tariffe
0+ Milano 6+ Verbania	Milano, Meda, Pioltello	SSN, Smart, Plus, Convenzionato

Diagnostica per immagini

Tutta la diagnostica radiologica in età pediatrica.

- Radiografia del polso per valutazione età ossea | 2+
- Ecografia addome | 0+
- Ecografia osteoarticolare | 0+
- Ecografia pelvica | 0+
- Ecografia delle anche | entro 2/3 mesi
- Risonanza magnetica encefalo e sellare | 8+

Età	Dove	Tariffe
0+	Milano, Meda, Verbania	SSN, Smart, Plus, Convenzionato

Visite specialistiche ed esami

Allergologia Pediatrica

Visite allergologiche pediatriche, Patch Test, Prick Test, ISAC test e altri esami di laboratorio.

Età	Dove	Tariffe
0+ esami 3+ Visite	Milano, Meda, Pioltello	SSN, Smart, Plus, Convenzionato

Auxologia

Visite specialistiche ed esami per disordini della crescita e dello sviluppo puberale, valutazioni antropometriche, stadiazioni dello sviluppo puberale, esami di laboratorio e strumentali.

Età	Dove	Tariffe
2+ esami	Milano, Meda, Pioltello, Verbania	SSN, Smart, Plus, Convenzionato

Cardiologia

Visite, elettrocardiogramma, ECG dinamico secondo Holter delle 24-h, Ecocolordoppler cardiaco pediatrico, prelievo ematico per indagine genetica, Ecocolordoppler cardiaco fetale e altri esami.

Età	Dove	Tariffe
0+, nel feto e dalla nascita	Milano, Meda, Pioltello, Verbania	SSN, Smart, Plus, Convenzionato

Dermatologia

Visite dermatologiche pediatriche per tutte le problematiche della pelle dei bambini.

Età	Dove	Tariffe
0+	Milano, Meda, Pioltello, Verbania	SSN, Smart, Plus, Convenzionato

Endocrinologia

Visite endocrinologiche pediatriche.

Età	Dove	Tariffe
0+	Milano, Meda, Pioltello	SSN, Smart, Plus, Convenzionato

Genetica medica

Visite genetiche in età pediatrica e adolescenziale per patologie di origine genetica. Esami genetici correlati.

Età	Dove	Tariffe
0+	Milano	SSN, Smart, Plus, Convenzionato

Ginecologia

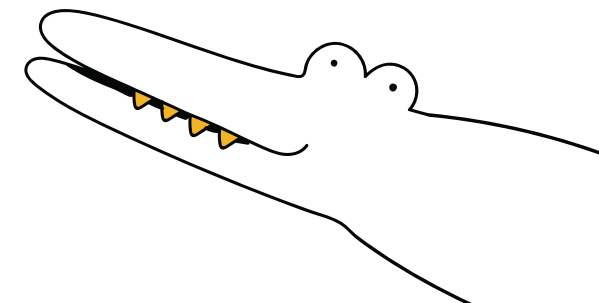
Visite ginecologiche, consulenza per la contraccezione, pap test.

Età	Dove	Tariffe
14+	Milano, Meda, Pioltello, Verbania	SSN, Smart, Plus, Convenzionato

Medicina dello sport

Visite ed esami strumentali, certificati per attività sportiva agonistica e non agonistica.

Età	Dove	Tariffe
10+	Milano (non agonistica) Verbania (agonistica)	Plus



Nefrologia

Visite nefrologiche per malattie metaboliche ossee.

Età	Dove	Tariffe
1+	Milano	SSN, Smart, Plus, Convenzionato

Ortopedia

Visite ortopediche pediatriche per scoliosi, piede piatto, fratture, infiammazioni del sistema scheletrico e muscolare.

Età	Dove	Tariffe
14+	Milano, Meda, Pioltello	SSN, Smart, Plus, Convenzionato

Otorinolaringoiatria

Visite otorinolaringoiatriche pediatriche, esami strumentali.

Età	Dove	Tariffe
2+ *, 6+ **	Milano, Meda, Pioltello, Verbania	SSN, Smart, Plus, Convenzionato

*visite e impedenziometria - **esame audiometrico

Pediatria

Visite pediatriche e vaccini.

Età	Dove	Tariffe
0 - 14	Milano	SSN, Smart, Plus, Convenzionato

Urologia

Visite urologiche pediatriche.

Età	Dove	Tariffe
14+	Milano, Meda, Pioltello	SSN, Smart, Plus, Convenzionato

Benessere psicologico e apprendimento

Psicologia clinica

Valutazioni diagnostiche e percorsi di psicoterapia per bambini e adolescenti in caso di disturbi da deficit dell'attenzione e iperattività ADHD, disturbi oppositivi-provocatori, disturbi d'ansia, disturbi depressivi e altre difficoltà emotivo-comportamentali legate a eventi specifici di vita o a fasi critiche dello sviluppo.

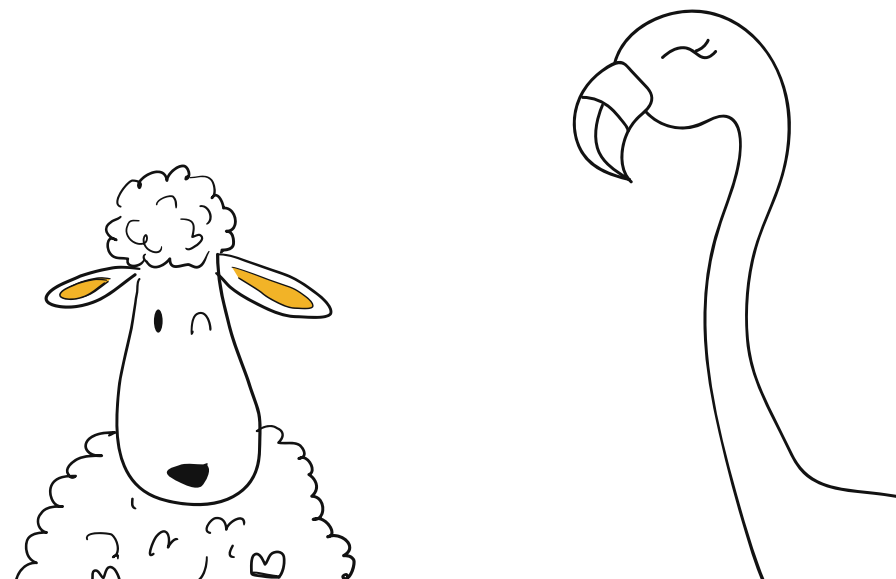
Counselling psicologico e pedagogico (Parent Training) per i genitori.

Età	Dove	Tariffe
8+	Milano	Plus, Convenzionato

Disturbi Specifici di Apprendimento

Centro DSA autorizzato da ASL Milano per la diagnosi dei problemi di dislessia, discalculia, disortografia, disgrafia e altri DSA, certificazione dei DSA per la scuola, terapie di logopedia.

Età	Dove	Tariffe
5-16	Milano	Plus



Malattie rare

Patologie cardiache

Il Centro Aritmie Genetiche è altamente specializzato nella ricerca e nella terapia delle forme di aritmie ereditarie con particolare esperienza nella diagnostica clinico-strumentale e nella diagnostica genetica in ottica di prevenzione, sia nei bambini sia nei genitori. Inoltre offre un supporto psicologico qualificato per i pazienti e i familiari. L'équipe è composta da cardiologi-ricercatori di livello internazionale.

Patologie

- Sindrome del QT lungo;
- Sindrome del QT corto;
- Sindrome di Brugada;
- Tachicardia ventricolare polimorfa catecolaminergica;
- Disordini di conduzione;
- Disturbi congeniti progressivi della conduzione cardiaca.

Età	Dove	Tariffe
0+	Milano	SSN, Smart, Plus, Convenzionato

Contatti

Centro Aritmie Genetiche

Tel: 02 619113400 (ore 11.30-13.30, dal lunedì al venerdì)

Email: centroaritmiegenetiche@auxologico.it

Patologie endocrine

Auxologico fa parte di ENDO-ERN, la Rete Europea per la diagnosi e la cura delle Malattie Endocrine Rare, e coordina il network nazionale NICE (Network Ipogonadismo Centrale) che studia le sindromi associate al ritardo puberale (Kallmann e altre).

Patologie

- Deficit di GH;
- Diabete tipo 1, MODY;
- Difetti e tumori ipofisari;
- Disordini del metabolismo osseo e fosfo-calcico;
- Gigantismo, ritardi di crescita e/o dello sviluppo puberale;
- Insufficienza Ovarica Primaria, disgenesia gonadica;
- Ipoplasia surrenalica congenita;
- Ipoplasia del Leydig;
- Ipotiroidismo congenito;
- Malattie metaboliche ossee (osteogenesi imperfetta, ipofosfatasia, rachitismo ipofosforemico vitamina D resistente e altre);
- Malattie tiroidee dell'infanzia (noduli o disfunzioni);
- Neoplasie endocrine multiple (MEN 1, MEN 2, Sindromi feocromocitoma/paraganglioma, Sindrome di Carney);
- Obesità infantile e monogeniche;
- Oftalmopatia basedowiana;
- Pubertà precoce vera;
- Resistenza agli ormoni tiroidei;
- Sindromi adrenogenitali o iperplasia surrenalica congenita;
- Sindrome di Aladin o della tripla A;
- Sindrome di Down (ambulatorio dedicato);
- Sindrome di Bardet-Biedl;
- Sindrome di Kallmann e Ipogonadismo Centrale;
- Sindrome di Noonan;
- Sindrome di Prader-Willi;
- Sindrome di Turner.

Età	Dove	Tariffe
0+	Milano, Verbania	SSN, Smart, Plus, Convenzionato

Contatti

U.O. Endocrinologia e Malattie del Metabolismo Auxologico San Luca

Tel. 02 619112738 (ore 8:45-13:45) - 02 619112271 (ore 11.00-13.00)

Email: v.licciardello@auxologico.it | segrendosl@auxologico.it

Centro Disordini della Crescita e della Pubertà Auxologico Ariosto

Tel. 02 619112426



Patologie monogeniche e cromosomiche

Per molte patologie monogeniche e cromosomiche, Auxologico è un punto di riferimento riconosciuto. A seguito di un sospetto di tali patologie è possibile effettuare la valutazione di genetica clinica, la diagnosi molecolare/cromosomica, il counselling genetico alla famiglia e, in alcuni casi, anche la gestione terapeutica. L'obiettivo, in tutti i casi, non è curare la malattia, ma il paziente con quella malattia (medicina personalizzata).

Patologie

Difetti dell'imprinting che riguardano il neurosviluppo

- Sindrome di Angelman
- Sindrome di Prader-Willi

Difetti della crescita associati o meno a difetti dell'imprinting

- Sindrome di Silver Russell
- Sindromi Short e 3M
- Asimmetria corporea
- Sindrome di Beckwith-Wiedemann
- Iperaccrescimento lateralizzato
- Sindrome di Perlman
- Sindrome di Simpson Golabi
- Sindrome di Sotos
- Iperinsulinemia Congenita
- Obesità monogeniche

Sindromi con disabilità intellettiva associate o meno a malformazioni multiple

- Sindrome di Cornelia de Lange
- Sindrome KBG
- Sindrome di Smith-Magenis
- Sindrome di Wiedemann-Steiner
- Sindrome dell'X Fragile
- Sindrome di Rett
- Sindrome di Kleefstra
- Encefalopatie epilettiche associate/non associate a disturbi dello spettro autistico
- Sindrome di Dravet
- Sindrome di Pitt-Hopkins
- Sindrome di Noonan

Distrofie retiniche ereditarie

Sindromi con interessamento del tessuto connettivo e del tessuto osseo

- Osteogenesi Imperfetta
- Sindrome di Marfan
- Ipofostasia
- Sindrome di Ehlers-Danlos
- Sindrome di Bruck
- Rachitismo ipofosforemico

Patologie cromosomiche numeriche e strutturali

- Sindrome di Down
- Sindrome di Edwards
- Sindrome di Patau
- Sindrome di Turner
- Sindrome di Klinefelter
- Altre Sindromi dovute ad alterazioni dei cromosomi sessuali
- Sindrome del Cri du Chat
- Sindrome di Wolf-Hirschhorn
- Sindrome di Alagille
- Sindrome di DiGeorge
- Sindrome di Rubinstein-Taybi
- Sindrome di Williams
- Sindrome di Langer-Giedion
- Sindrome di Charcot-Marie-Tooth tipo 1

Età	Dove	Tariffe
0+	Milano	SSN, Smart, Plus, Convenzionato

Contatti

Laboratorio di Genetica Molecolare: genemol@auxologico.it

Centri Specialistici Ospedalieri

Nutrizione e crescita

Centro Obesità

Percorsi diagnostici-riabilitativi in ambulatorio e in ospedale per sovrappeso e obesità infantile.

Età	Dove	Tariffe
6+	Ambulatorio: Milano, Meda, Pioltello, Verbania MAC: Milano Ricovero e Day Hospital: Piancavallo	SSN, Smart, Plus, Convenzionato

Contatti

Centro Obesità Ambulatoriale

Email: centrobesita.lombardia@auxologico.it

Centro Obesità Ospedaliero

Tel: 0323 514225

Email: ricoveripiancavallo@auxologico.it

Centro Disturbi del Comportamenti Alimentare (DCA)

Percorsi diagnostici-riabilitativi in ambulatorio, Day Hospital e in ospedale per anoressia, bulimia, Binge Eating.

Età	Dove	Tariffe
12+	Ambulatorio: Milano, Meda, Pioltello, Verbania MAC: Milano Ricovero e Day Hospital: Piancavallo	SSN

Contatti

Lombardia

Tel: 02 619112882 (ore 11.00 - 12.30)

Email: segrdca@auxologico.it

Piemonte

Tel: 0323 514600

Email: cupvb@auxologico.it

Centro Disordini di Crescita e Pubertà

Visite specialistiche e percorsi diagnostico-terapeutici in Day Hospital per deficit di ormone della crescita, basse stature, malattie rare di area endocrinologica, pubertà precoce o ritardata, Sindrome di Klinefelter.

Età	Dove	Tariffe
2+	Ambulatorio: Milano, Meda, Pioltello, Verbania MAC: Milano Ricovero e Day Hospital: Piancavallo	SSN, Smart, Plus, Convenzionato

Contatti

Tel: 02 619112426/2738

Email: centrocrescitamilano@auxologico.it | segrendosl@auxologico.it

Cardiologia

Centro Aritmie Genetiche

Ricerca e terapia delle forme di aritmie ereditarie con particolare esperienza nella diagnostica clinico-strumentale e nella diagnostica genetica in ottica di prevenzione.

Età	Dove	Tariffe
0+	Milano	SSN, Smart, Plus, Convenzionato

Contatti

Tel: 02 619113400 (ore 11.30-13.30, dal lunedì al venerdì)

Email: centroaritmiegenetiche@auxologico.it

Centro Rischio Cardiovascolare Pediatrico

Prevenzione precoce dei fattori di rischio cardiovascolari nel bambino e nell'adolescente.

Età	Dove	Tariffe
3+	Milano	SSN

Contatti

Tel: 02 55000400 (ore 11.30-13.30, dal lunedì al venerdì)

Email: centrorischiocardiopediatrico@auxologico.it

Disturbi del sonno

Centro Medicina del Sonno

Visite specialistiche e polisonnografie per tutti i disturbi del sonno (insonnia, russamento e apnee nel sonno, parasonnie come sonnambulismo, incubi notturni, bruxismo, enuresi, ecc.).

Età	Dove	Tariffe
0+	Milano	SSN, Smart, Plus, Convenzionato

Contatti

Email: centrosonno@auxologico.it

Oculistica e Ortottica

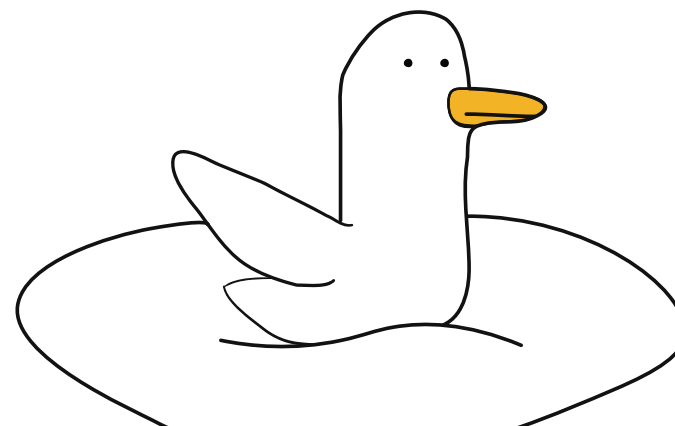
Centro di Oculistica Pediatrica

Visite oculistiche e ortottiche, esami diagnostici, screening oculare per occhio pigro, strabismi e altre patologie, chirurgia oculare pediatrica.

Età	Dove	Tariffe
6 mesi - 14 anni	Milano, Meda, Pioltello, Verbania	SSN, Smart, Plus, Convenzionato

Contatti

Email: oculistica@auxologico.it



Malattie Metaboliche Ossee Primitive e Secondarie

Centro Osteoporosi Giovanile

Visite endocrinologiche e nefrologiche e percorsi diagnostici terapeutici in Day Hospital. Il Laboratorio Sperimentale di Ricerche sul Metabolismo Osseo Infantile si occupa di osteoporosi idiopatica giovanile, osteoporosi secondarie ad altre patologie (ad esempio celiachia, morbo di Crohn, artrite reumatoide, distrofie muscolari) o terapie (glucocorticoidi, immunosoppressori), fratture da fragilità ossea.

Età	Dove	Tariffe
1+	Milano	SSN, Smart, Plus, Convenzionato

Contatti

Laboratorio Sperimentale di Ricerche sul Metabolismo Osseo Infantile

Tel: 02 619112505-2498

Email: dhsanmichele@auxologico.it



Informazioni e prenotazioni

Lombardia

SSN 02 619112501

Smart: 02 619112501

Plus e Convenzionati 02 619112500

Piemonte

SSN: 0323 514600

Plus e Convenzionati 0323 514600

www.auxologico.it/prenotazioni



La rete di Auxologico

Ospedali, ambulatori e ricerca

Milano

Ariosto

via Ariosto 9-13

Capitanio

via Mercalli 28-30

Città Studi Icans

via Botticelli 21

Mosè Bianchi

via Mosè Bianchi 90

Pier Lombardo

via Pier Lombardo 22

Procaccini

via Niccolini 39

Residenza Anziani

via Mosè Bianchi 90

San Luca

piazzale Brescia 20

Piemonte

Piancavallo

via Cadorna 90,
Oggebbio (Vb)

Villa Caramora

corso Mameli 199, Verbania

Lombardia

Bollate

largo Fellini 3 /
Stazione Bollate

Centro Ricerche Biomediche

via Zucchi 18, Cusano M.no

Como

via Pasquale Paoli 6 /
Esselunga Ca' Merlata

Cusano M.no

via Zucchi 18

Meda

via Pace 18

Roma

Roma Buon Pastore

via Di Valledlunga 8

Meda Riabilitazione

corso della Resistenza 23

Pioltello

via San Francesco 16

Villadossola

Via Roma 9

