

Auxologico offre alla persona anziana e ai suoi caregiver:

- un’ampia offerta specialistica per la prevenzione, la diagnosi e la cura delle patologie dell’anziano;
- i percorsi di salute più aggiornati ed efficaci, grazie all’attività di ricerca e all’investimento costante nelle ultime tecnologie;
- un approccio di tipo multidisciplinare, a garanzia di una presa in carico completa;
- un’elevata qualità diagnostica;
- la possibilità di effettuare ricoveri temporanei o permanenti sia in strutture ospedaliere (ricoveri di sollievo) sia nella RSA (Residenza Sanitaria Assistenziale).

## Tariffe

### Scegli come accedere

La maggior parte dei servizi è accessibile attraverso il ticket sanitario (SSN), in Tariffa Smart, privatamente e dietro copertura assicurativa.

SSN	Smart	Plus	Convenzioni
Visita specialistica Ticket/esenzione	Visita specialistica da 75 euro	Visita specialistica da 133 euro	Sconti sul listino privato
Tempi di attesa secondo normativa SSN	Tempi di attesa entro 15 giorni	Tempi di attesa entro 5 giorni	Tempi di attesa entro 5 giorni
Medico Équipe Auxologico	Medico Équipe Auxologico	Medico Scelta del paziente	Medico Scelta del paziente

## Info e prenotazioni

online  
www.auxologico.it/auxosenior

### Lombardia

SSN  
02 619112501

Smart  
02 619112501

Plus/Privato e Convenzioni  
02 619112500

### Piemonte

SSN  
0323 514600

Smart  
0323 514600

Plus/Privato e Convenzioni  
0323 514600

## La rete di Auxologico Ospedali, ambulatori e ricerca

### Milano

Capitanio  
via Mercalli 28-30

Ariosto  
via Ariosto 9-13

San Luca  
piazzale Brescia 20

Mosè Bianchi  
via Mosè Bianchi 90

Pier Lombardo  
via Pier Lombardo 22

Procaccini  
via Niccolini 39

Città Studi Icans  
via Botticelli 21

Residenza Anziani  
via Mosè Bianchi 90

### Lombardia

Meda  
via Pace 18 / Corso  
Della Resistenza 23

Pioltello  
via San Francesco 16,  
Pioltello

Bollate  
largo Fellini 3 /  
Stazione Bollate

Comabbio  
via Labiena 626, Comabbio

Cusano  
via Zucchi 18, Cusano M.no

Centro Ricerche  
Biomediche  
via Zucchi 18, Cusano M.no

### Piemonte

Piancavallo  
via Cadorna 90,  
Oggebbio (Vb)

Villa Caramora  
corso Mameli 199, Verbania

### Roma

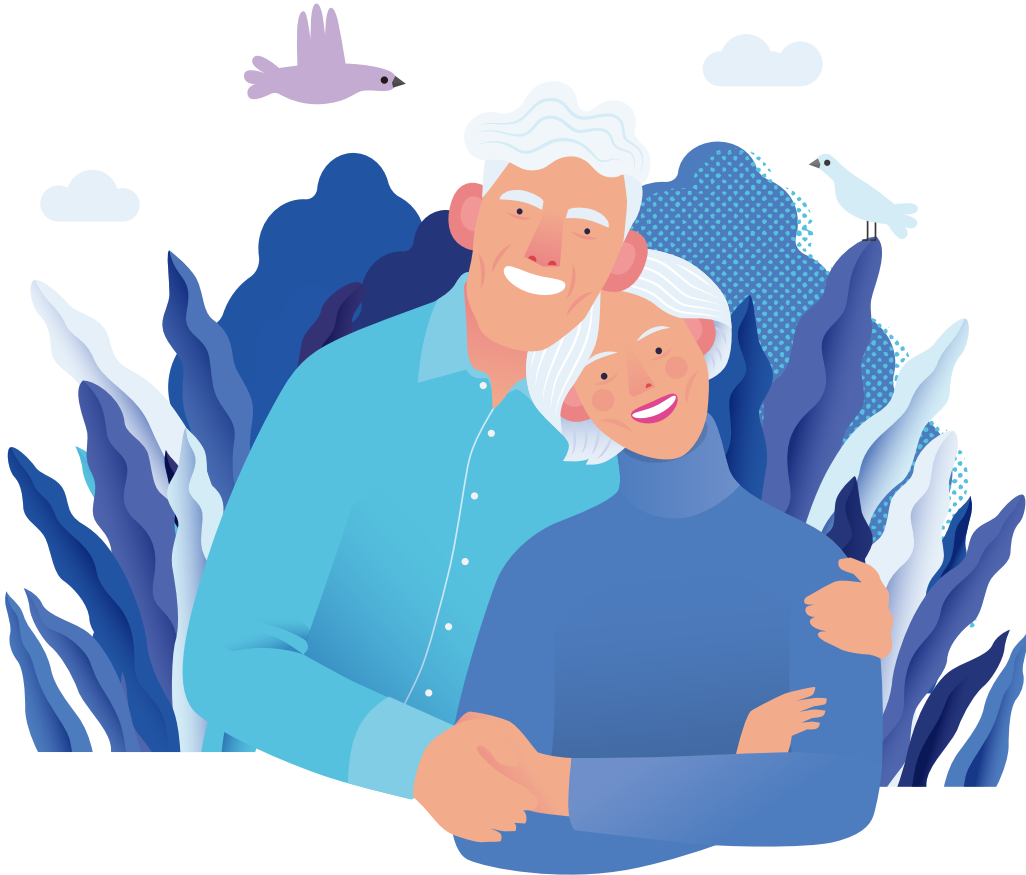
Roma Buon Pastore  
via Di Vallelunga 8

Auxologico  
IRCCS

PROM/191 "BROCHURE AUXOSENIOR" - Mar2021

# AuxoSenior

## Per la salute della persona anziana



Auxologico  
IRCCS

# Mantenere la salute

## Servizio infermieristico

Medicazioni, iniezioni, misurazione pressione e altri servizi.

## Dietologia e nutrizione clinica

Impostazione della dieta e di un corretto stile di vita in caso di aumento di peso, diabete, dislipidemia, osteoporosi, patologie gastrointestinali, ipertensione arteriosa.

## Visite specialistiche ed esami

- Cardiologia
- Dermatologia
- Endocrinologia e diabetologia
- Fisiatria
- Gastroenterologia
- Geriatria (visite geriatriche, valutazione multidimensionale, prescrizione ausili, certificazione per domanda riconoscimento invalidità)
- Nefrologia
- Neurologia
- Oculistica (visite oculistiche e accertamenti strumentali)
- Ortopedia
- Otorinolaringoiatria (controllo udito, disfagie, apnee notturne e altro)
- Podologia
- Psicologia Clinica (visite specialistiche, valutazione neuropsicologica delle funzioni cognitive)
- Pneumologia
- Reumatologia
- Urologia

# Curare le malattie

## Centri specialistici ospedalieri

- Centro Ipertensione
- Centro Malattie del Metabolismo Osseo e Diabete
- Centro Scompenso
- Centro di Medicina del Sonno (visite specialistiche, polisonnografia)
- Centro Svenimenti e Cadute

## Malattie neurodegenerative

- Centro per i Disturbi Cognitivi e Demenze: valutazione, diagnosi e trattamento farmacologico e non farmacologico dei disturbi cognitivi e delle demenze
- Centro Parkinson: presa in carico multidisciplinare e percorsi diagnostici, ricoveri riabilitativi, incontri dedicati per pazienti e caregiver.
- Riabilitazione neuromotoria: trattamento multidisciplinare ambulatoriale o in regime di ricovero per le malattie neurologiche croniche (Sclerosi Multipla, SLA, Morbo di Parkinson e altre)

## Medicina fisica e riabilitativa

Programmi riabilitativi integrati coordinati dal medico fisiatra, fisioterapia, logopedia, terapia occupazionale, valutazioni neuropsicologiche per le malattie del sistema muscolo-scheletrico, i disturbi del linguaggio, i disturbi di deglutizione, l'incontinenza vescicale.

## Chirurgia e piccola interventistica

- Chirurgia generale (tumori di colon retto e tiroide, colecistectomia, ernia inguinale, chirurgia vascolare, piccole asportazioni)
- Ortopedia (chirurgia protesica anca, ginocchio, caviglia e spalla, tunnel carpale, alluce valgo, artrosi)
- Oculistica (cataratta, chirurgia oftalmoplastica, glaucoma)
- Urologia (tumore della prostata, del rene, del surrene, della vescica, dell'uretere)

# Risiedere in luoghi di cura e assistenza

## Residenza Sanitaria Assistenziale

Auxologico Residenza per Anziani è una Residenza Sanitaria Assistenziale (RSA) aperta nel 2007 e accreditata presso il SSN che ospita 160 posti letto dedicati all'accoglienza e all'assistenza di persone non autosufficienti, in prevalenza anziani.



### Dove

A Milano in Via Mosè Bianchi all'interno di una struttura di tipo ospedaliero e a pochi passi dall'Ospedale San Luca.



### Contatti

Servizio Sociale  
Telefono 02 619118297 | [serv.sociale@auxologico.it](mailto:serv.sociale@auxologico.it)

### Ricoveri temporanei “di sollievo”

Auxologico mette a disposizione la possibilità di trascorrere dei ricoveri temporanei in periodi particolari:

- nella Residenza Sanitaria Assistenziale di Via Mosé Bianchi a Milano, salvo disponibilità, alle medesime condizioni rispetto al ricovero permanente;
- presso l'Unità Operativa di Medicina Generale dell'Ospedale Capitanio in centro a Milano, esclusivamente in regime di solvenza o dietro copertura assicurativa.